

# EDUKACYJNA WARTOŚĆ DODANA 2016



**GIMNAZJUM PUBLICZNE W BISKUPICACH**

# EWD



**Metoda EWD** to zestaw technik statystycznych pozwalających zmierzyć wkład szkoły w wyniki nauczania. By można ją zastosować, potrzebujemy wyników przynajmniej dwóch pomiarów osiągnięć szkolnych: na początku nauki w danej szkole i na jej zakończenie. Polski system egzaminacyjny dostarcza danych do wyliczania EWD dla gimnazjów (sprawdzian w klasie VI szkoły podstawowej jako miara na wejściu, egzamin gimnazjalny jako miara na wyjściu) oraz szkół maturalnych (egzamin gimnazjalny jako miara na wejściu, egzamin maturalny jako miara na wyjściu)

# WYNIKI EGZAMINU GIMNAZJALNEGO 2016



	Część humanistyczna				Część matematyczno-przyrodnicza				Języki obce			
	Język polski		Historia i wiedza o społeczeństwie		Matematyka		Przedmioty przyrodnicze		Język angielski poziom podstawowy		Język angielski poziom rozszerzony	
	Pkt	%	Pkt	%	Pkt	%	Pkt	%	Pkt	%	Pkt	%
	32	100	32	100	29	100	28	100	40	100	40	100
<b>GP Biskupice</b>	<b>24.8</b>	<b>77.6</b>	<b>21.4</b>	<b>66.8</b>	<b>19.7</b>	<b>70.3</b>	<b>19.7</b>	<b>70.3</b>	<b>23.6</b>	<b>59.0</b>	<b>17.8</b>	<b>44.6</b>
<b>Gmina</b>	<b>22.7</b>	<b>70.8</b>	<b>19.0</b>	<b>59.3</b>	<b>14.1</b>	<b>50.3</b>	<b>15.1</b>	<b>54.1</b>	<b>24.0</b>	<b>59.9</b>	<b>15.6</b>	<b>39.0</b>
<b>Powiat</b>	<b>22.8</b>	<b>71.1</b>	<b>18.5</b>	<b>57.7</b>	<b>14.5</b>	<b>51.9</b>	<b>15.0</b>	<b>53.5</b>	<b>27.2</b>	<b>68.0</b>	<b>19.3</b>	<b>48.2</b>
<b>Województwo</b>	<b>22.3</b>	<b>69.7</b>	<b>18.0</b>	<b>56.2</b>	<b>13.6</b>	<b>48.6</b>	<b>14.5</b>	<b>51.6</b>	<b>25.3</b>	<b>63.1</b>	<b>17.1</b>	<b>42.7</b>

# PORÓWNANIE 2016

Nazwa szkoły	Miejscowość	Ulica	Liczba piszących	Procent uczniów z zaświadczeniami o dysleksji (%)	Język polski (%)	Język polski - stanin	Historia i WOS (%)	Historia i WOS - stanin	Matematyka (%)	Matematyka - stanin	Przedmioty przyrodnicze (%)	Przedmioty przyrodnicze - stanin	Liczba uczniów - poziom podstawowy	Poziom podstawowy (%)	Poziom podstawowy - stanin	Liczba uczniów - poziom rozszerzony	Poziom rozszerzony (%)
Gimnazjum nr 1 im. Jana Pawła II w Świdniku	Świdnik	Kopernika	143	24	72	6	56	5	49	6	52	6	117	69	6	116	51
Gimnazjum nr 3 w Świdniku	Świdnik	Jarzębinowa	204	13	76	7	63	7	63	8	59	7	157	80	8	157	65
Gimnazjum nr 4	Świdnik	Szkolna	8	25	38	2	36	1	18	1	31	1	8	43	2	8	17
Gimnazjum im. Józefa Piłsudskiego w Mełgwi	Mełgiew	Partyzancka	34	15	63	4	51	4	35	3	45	4	32	56	4	32	31
Gimnazjum nr 1 w Piaskach im. Antoniego Norberta Patka	Piaski	Partyzantów	82	7	65	4	54	5	47	5	50	5	66	62	5	66	39
Zespół Szkół w Bystrzejowicach Pierwszych im. Heleny Babisz - Gimnazjum Nr 2	Bystrzejowice Pierwsze		29	3	71	6	55	5	45	5	46	4	29	60	5	29	31
Gimnazjum w Rybczewicach	Rybczewice Drugie		35	14	67	5	52	4	44	5	52	6	35	58	5	35	33
Gimnazjum Publiczne w Trawnikach	Trawniki		64	17	69	5	58	6	46	5	51	5	52	60	5	52	38
Gimnazjum Publiczne	Biskupice	Piłsudskiego	13	8	78	7	67	8	70	8	70	8	13	59	5	13	45

# WYNIKI EGZAMINU GIMNAZJALNEGO 2016 W SKALI STANINOWEJ

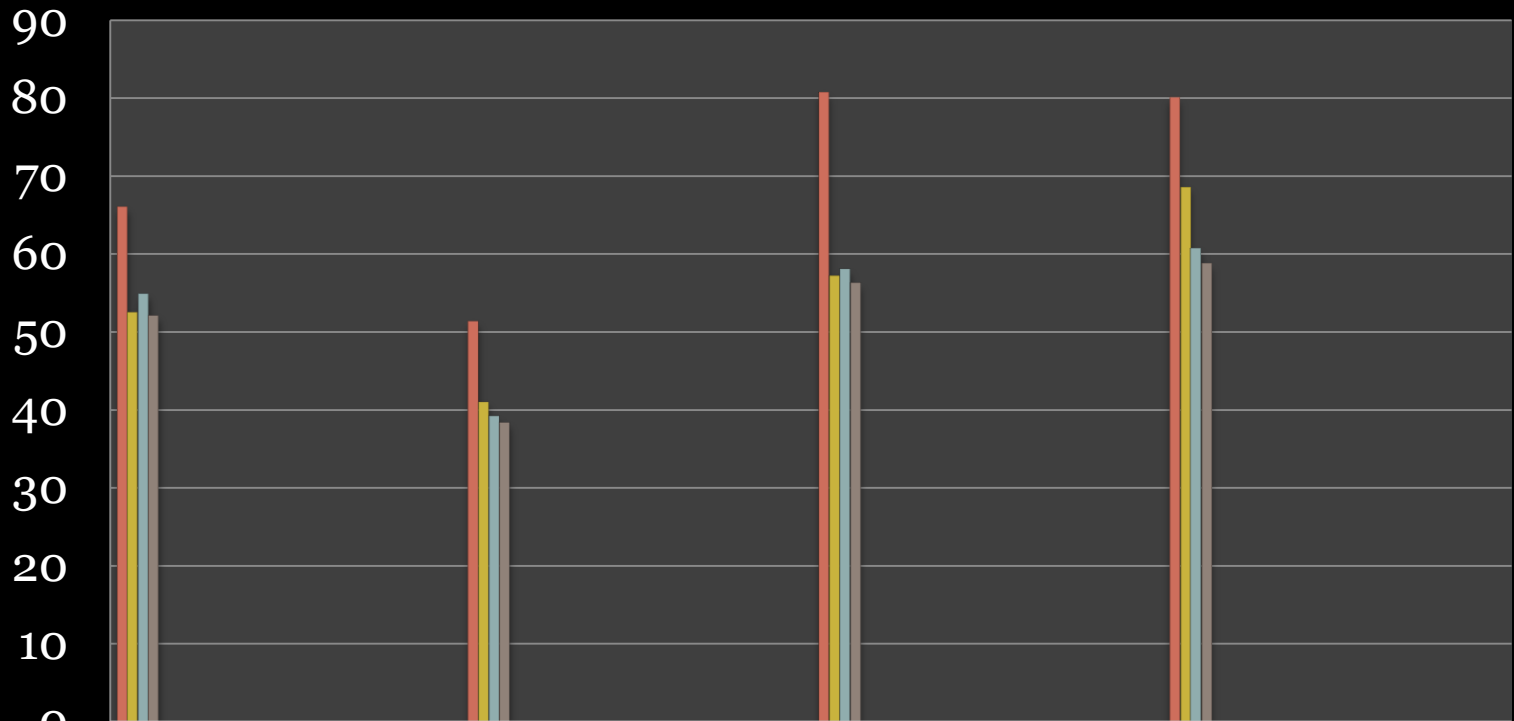


- Język polski – **stanin 7 (wysoki)**
- Historia i WOS – **stanin 8 (bardzo wysoki)**
- Matematyka – **stanin 8 (bardzo wysoki)**
- Przedmioty przyrodnicze – **stanin 8 (bardzo wysoki)**
- Język angielski – **stanin 5 (średni)**

- 
- Język polski – 77,6% (**najlepszy** wynik w Powiecie Świdnickim)
  - Historia i wiedza o społeczeństwie – 66,8% (**najlepszy** wynik w Powiecie Świdnickim)
  - Matematyka – 70,3% (**najlepszy** wynik w Powiecie Świdnickim)
  - Przedmioty przyrodnicze – 70,3% (**najlepszy** wynik w Powiecie Świdnickim)
  - Język angielski – 59,0% (**6** wynik w Powiecie Świdnickim)

# Przedmioty przyrodnicze - porównanie

Wykonalność



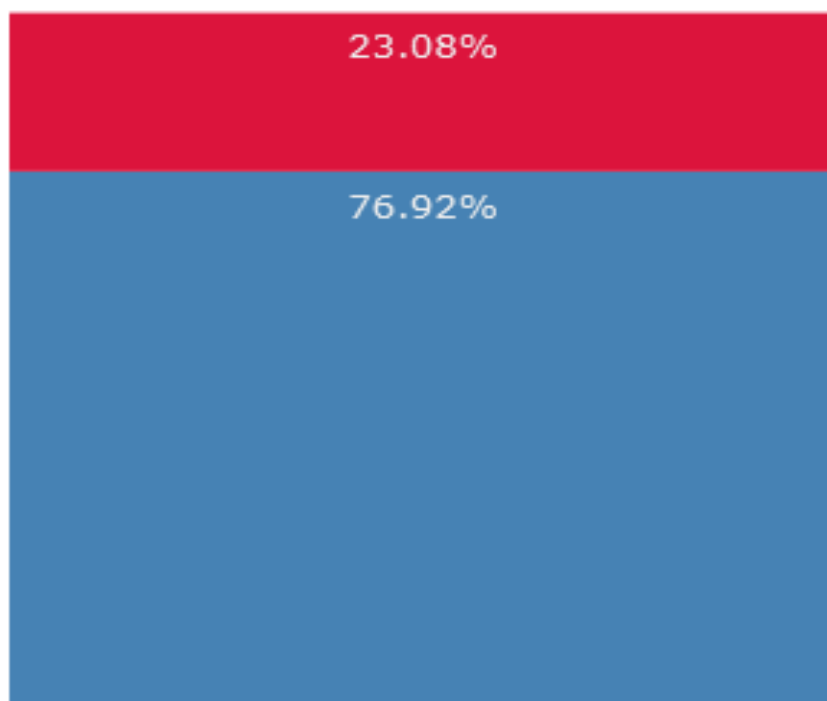
	BIOLOGIA	CHEMIA	FIZYKA	GEOGRAFIA
GP Biskupice	66	51	81	80
Gmina	53	41	57	69
Powiat	55	39	58	61
Województwo	52	38	56	59

# POTENCJAŁ EDUKACYJNY



## Uprzednie osiągnięcia

Uprzednie osiągnięcia dla rocznika 2016 w skali 100/15



**ZPO Biskupice (13)**

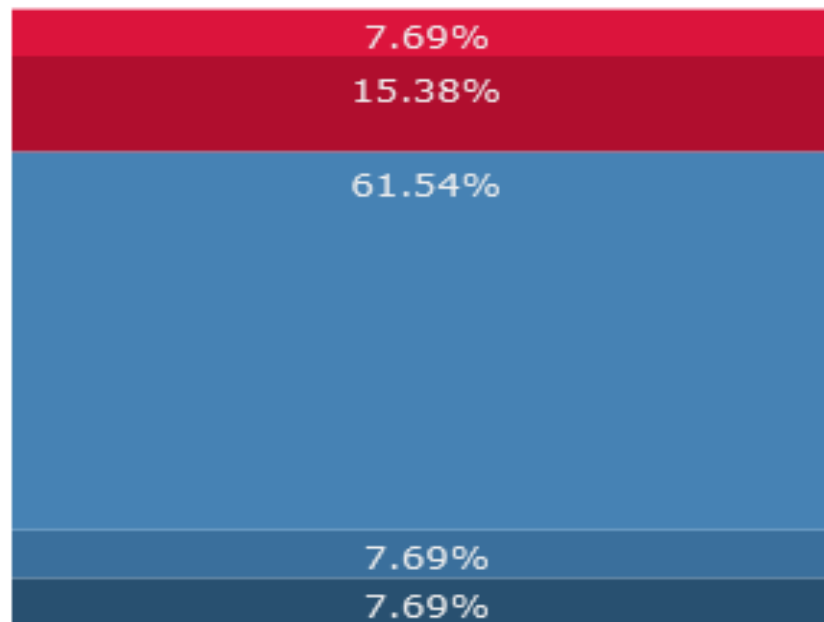
■ Wysokie ■ Średnie ■ Niskie

# POTENCJAŁ EDUKACYJNY W SKALI STANINOWEJ

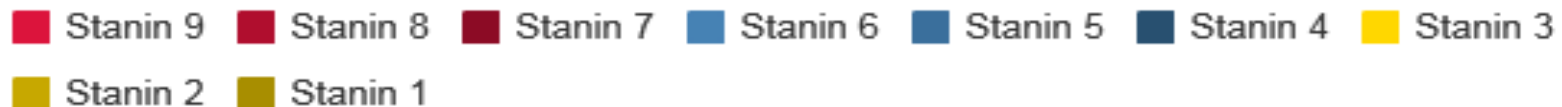


## Uprzednie osiągnięcia

Uprzednie osiągnięcia dla rocznika 2016 w skali 100/15



**ZPO Biskupice (13)**



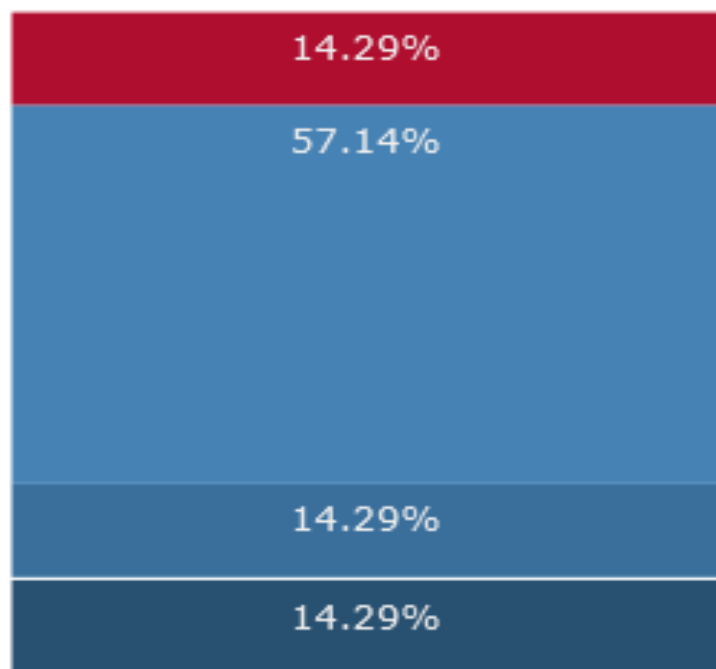


# POTENCJAŁ EDUKACYJNY WG PŁCI

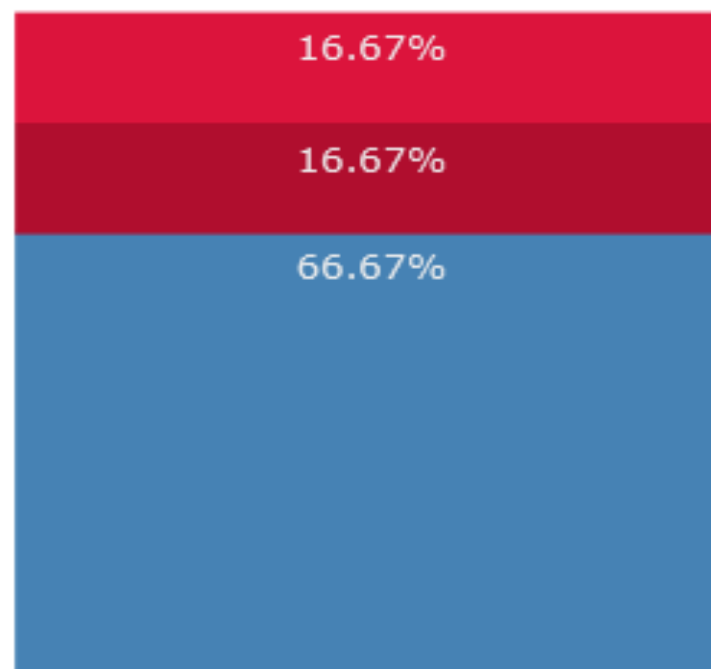


## Uprzednie osiągnięcia

Uprzednie osiągnięcia dla rocznika 2016 w skali 100/15



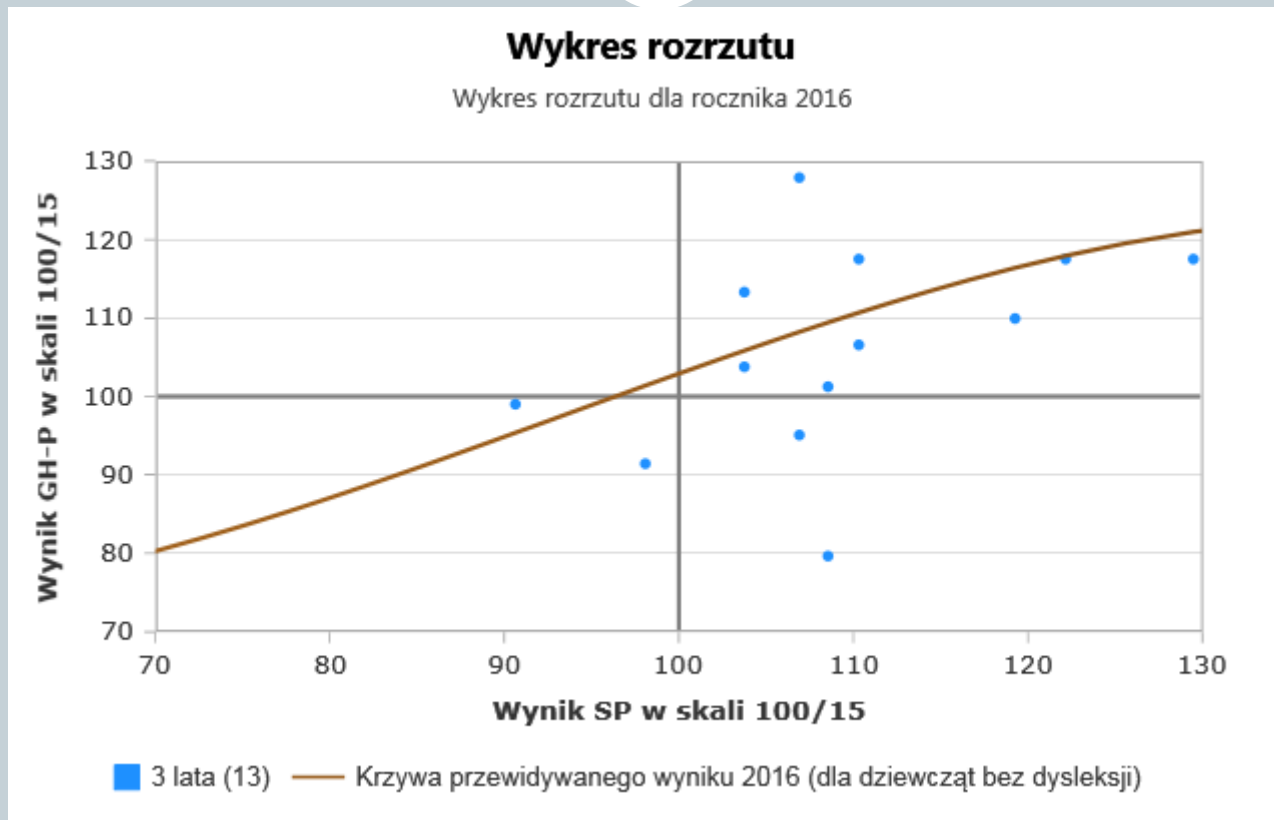
ZPO Biskupice - K (7)



ZPO Biskupice - M (6)



# JĘZYK POLSKI



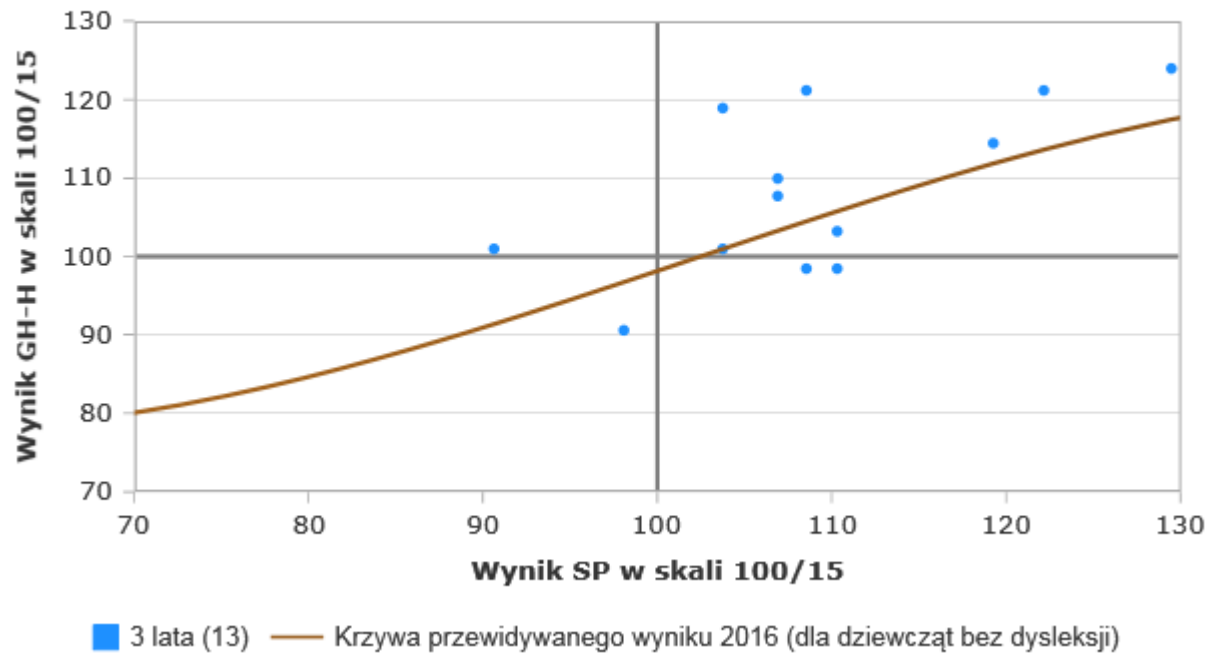
Wynik **powyżej** przewidywanego – 4 uczniów  
Wynik **poniżej** przewidywanego – 9 uczniów

# HISTORIA I WOS



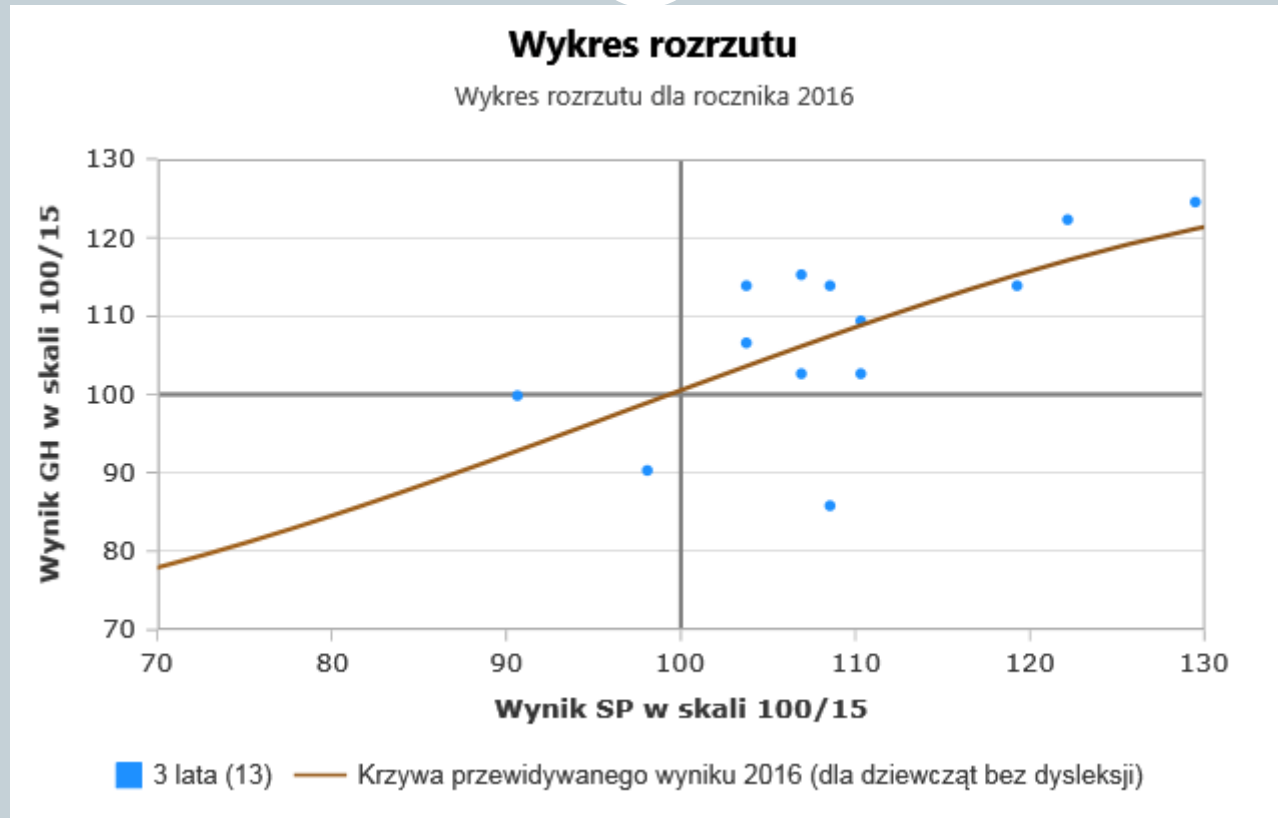
## Wykres rozrzutu

Wykres rozrzutu dla rocznika 2016



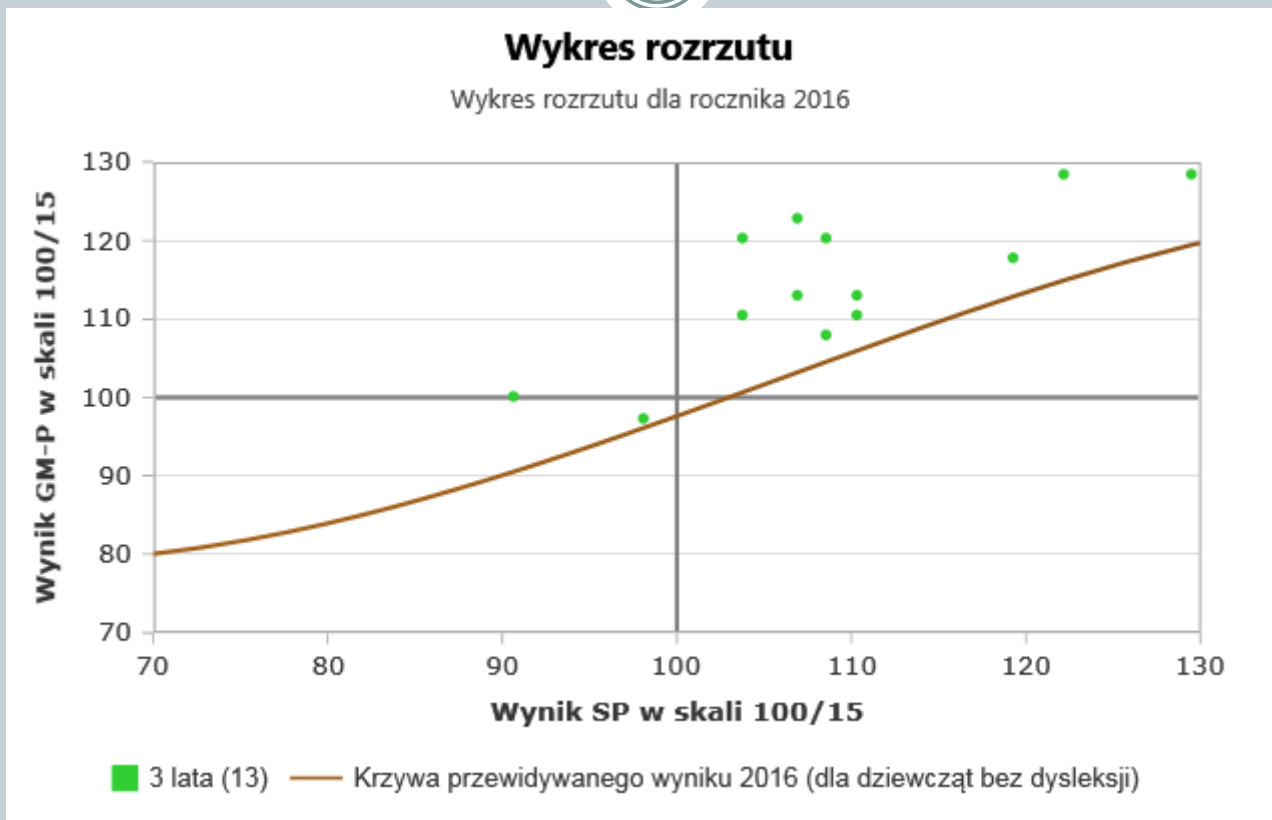
Wynik **powyżej** przewidywanego – 9 uczniów  
Wynik **poniżej** przewidywanego – 4 uczniów

# CZĘŚĆ HUMANISTYCZNA



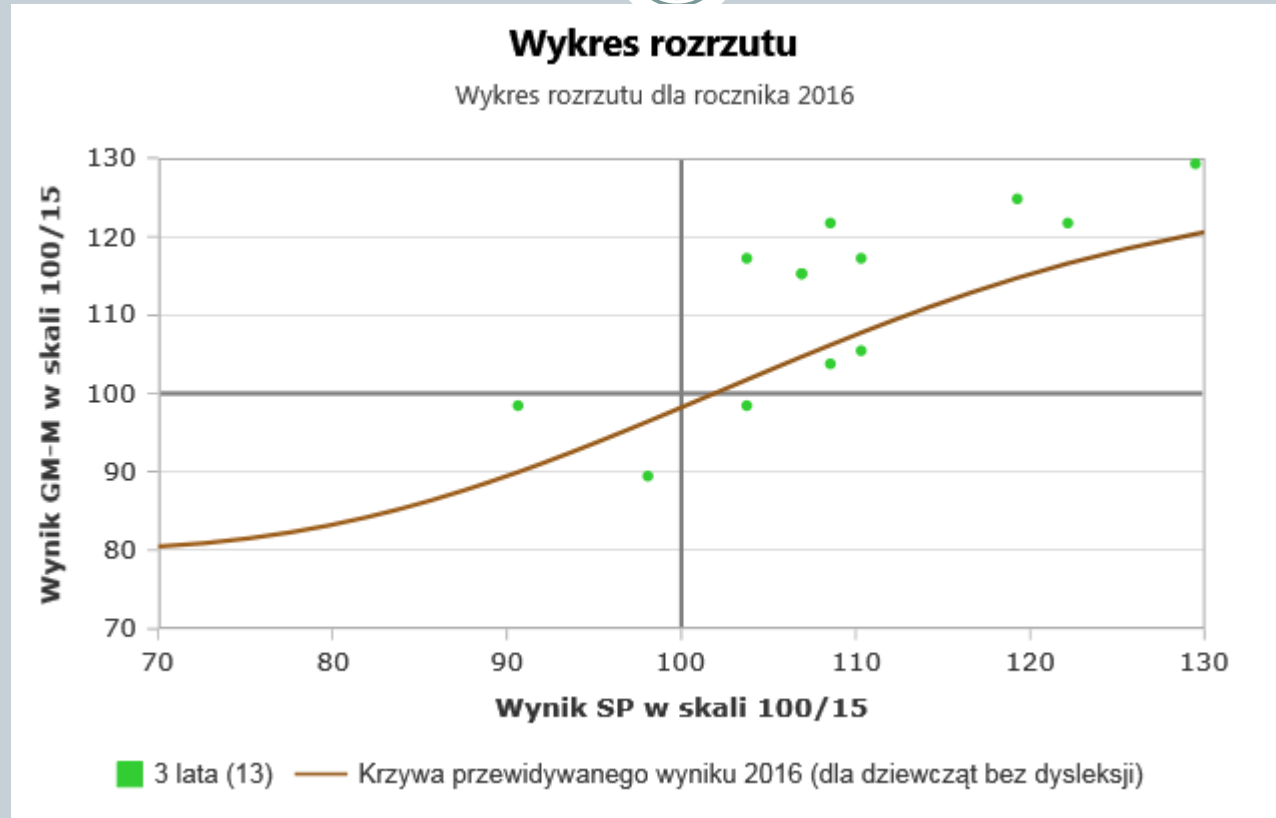
Wynik **powyżej** przewidywanego – 8 uczniów  
Wynik **poniżej** przewidywanego – 5 uczniów

# PRZEDMIOTY PRZYRODNICZE



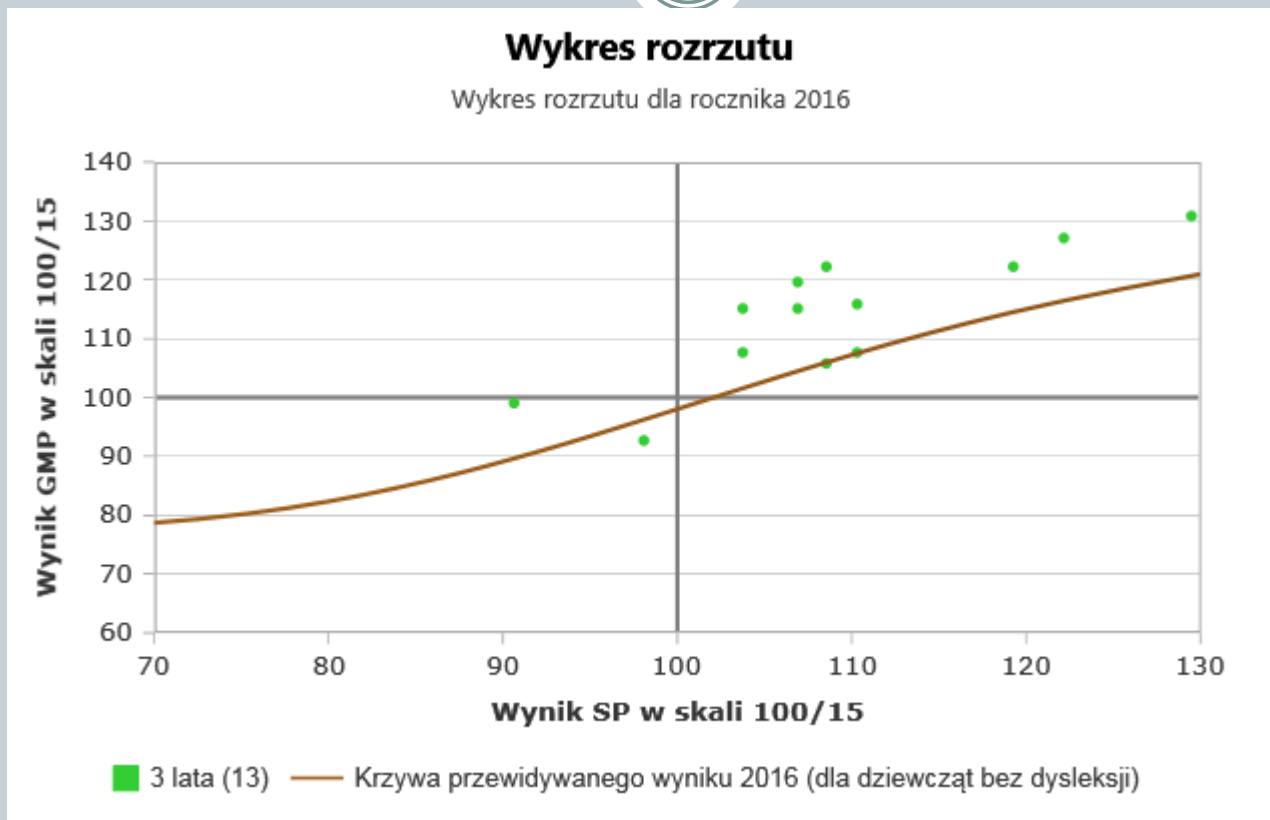
Wynik **powyżej** przewidywanego – 13 !! uczniów  
Wynik **poniżej** przewidywanego – 0 uczniów

# MATEMATYKA



Wynik **powyżej** przewidywanego –9 uczniów  
Wynik **poniżej** przewidywanego –4 uczniów

# CZEŚĆ MATEMATYCZNO - PRZYRODNICZA



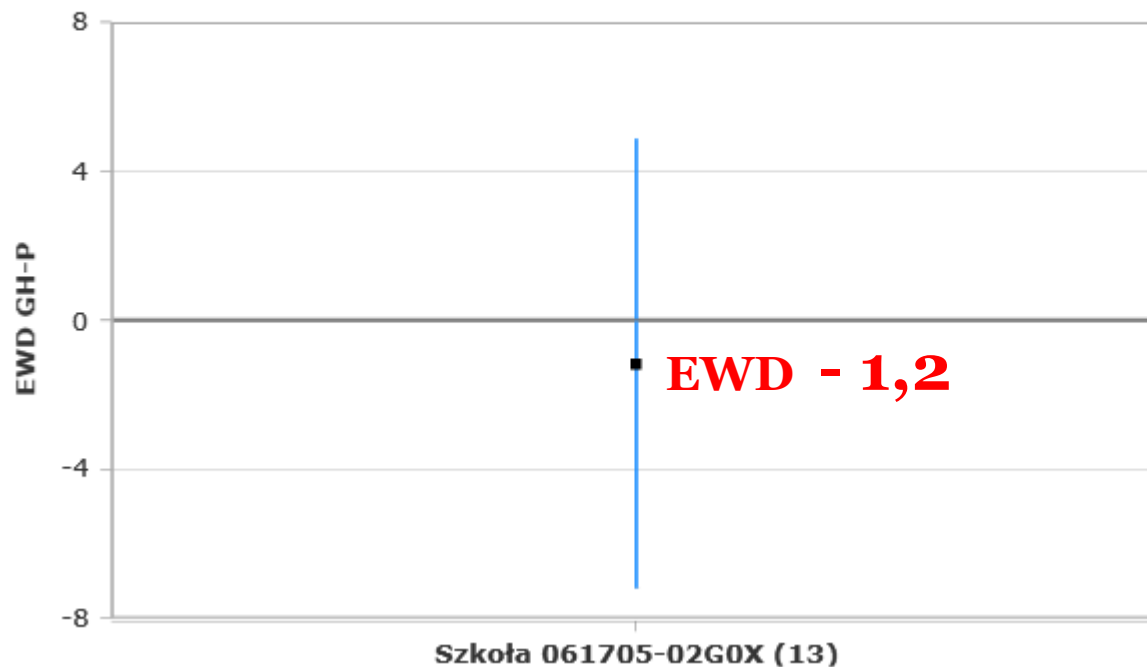
Wynik **powyżej** przewidywanego – 12 uczniów  
Wynik **poniżej** przewidywanego – 1 uczniów

# JĘZYK POLSKI



## Wskaźniki EWD

EWD z przedziałami ufności dla rocznika 2016 w skali 100/15



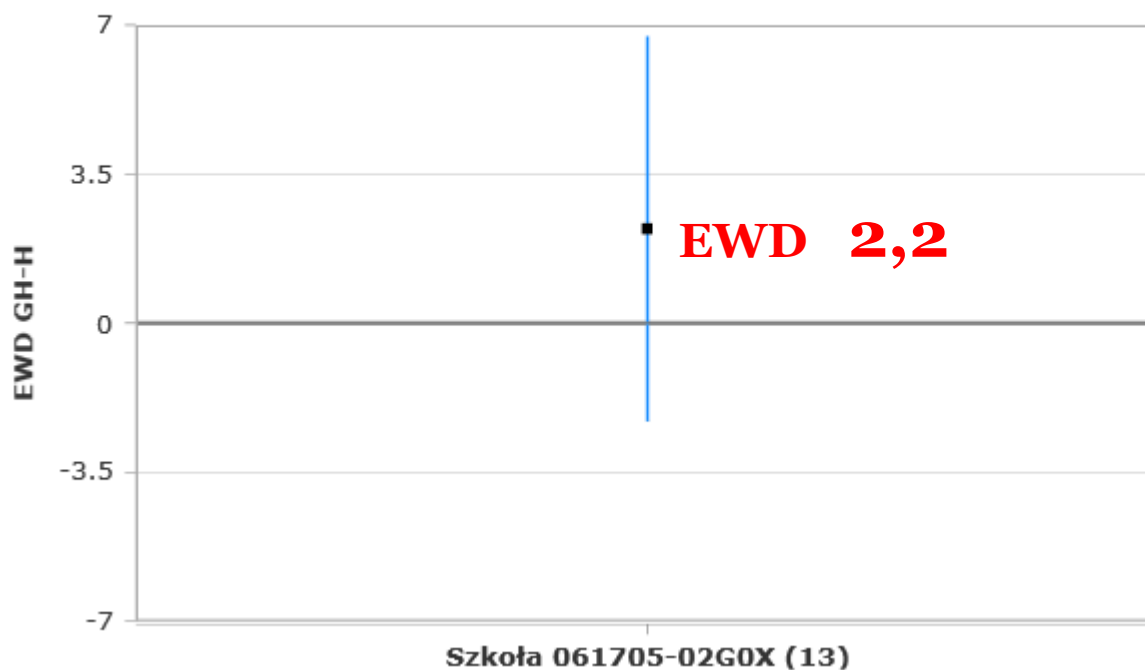


# HISTORIA I WOS



## Wskaźniki EWD

EWD z przedziałami ufności dla rocznika 2016 w skali 100/15

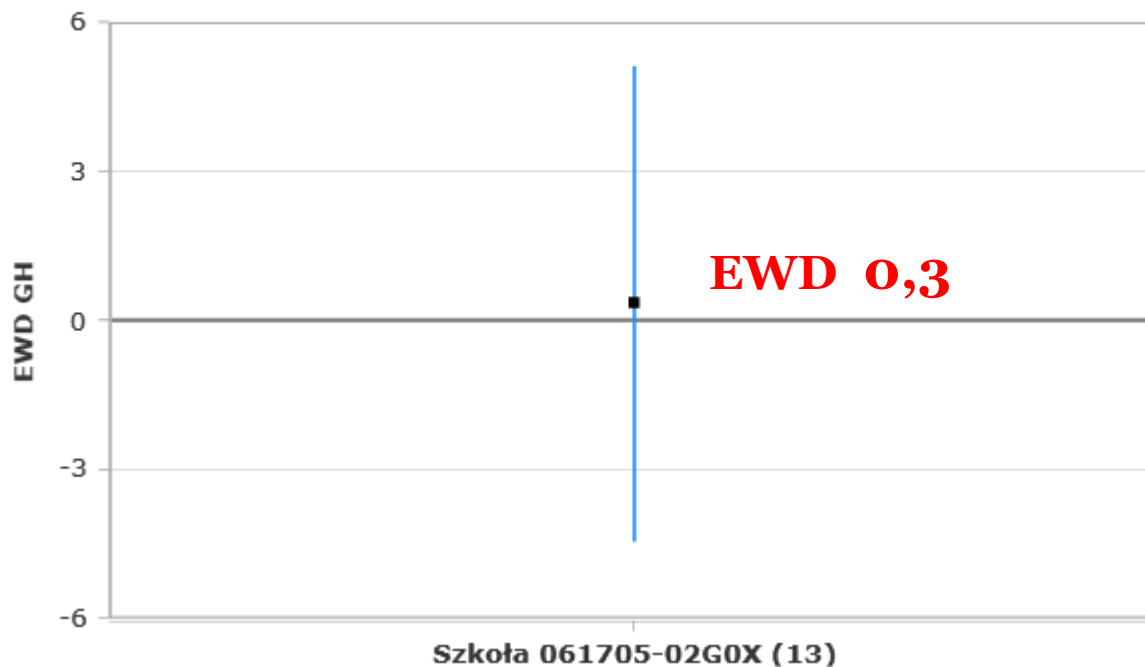


# CZĘŚĆ HUMANISTYCZNA



## Wskaźniki EWD

EWD z przedziałami ufności dla rocznika 2016 w skali 100/15

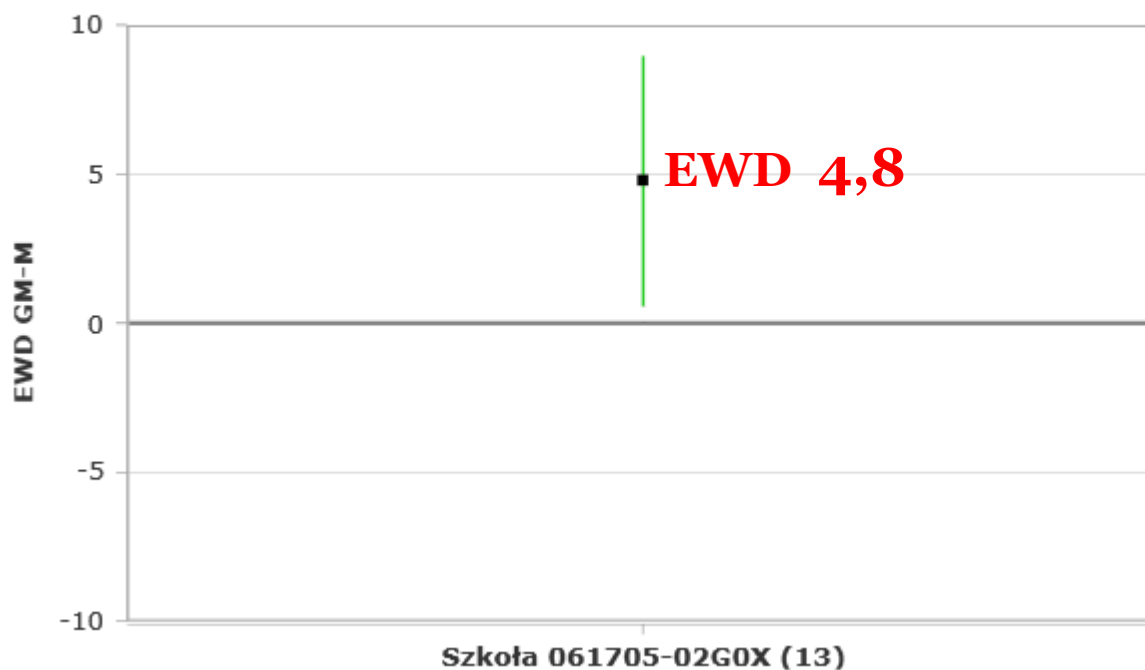


# MATEMATYKA



## Wskaźniki EWD

EWD z przedziałami ufności dla rocznika 2016 w skali 100/15

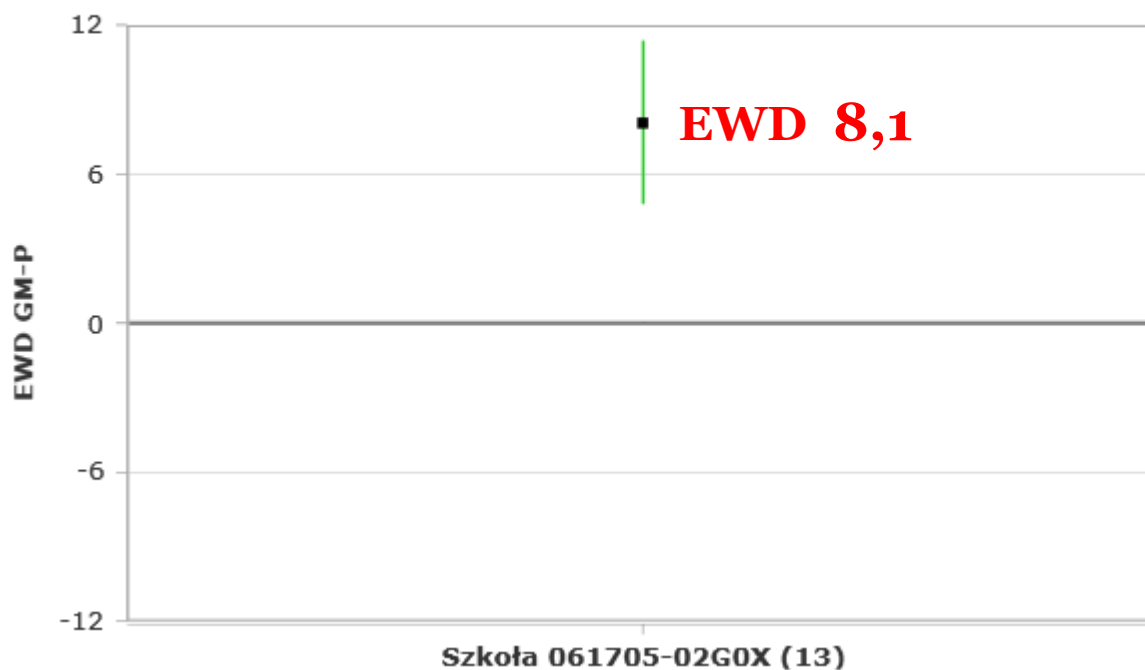


# PRZEDMIOTY PRZYRODNICZE



## Wskaźniki EWD

EWD z przedziałami ufności dla rocznika 2016 w skali 100/15

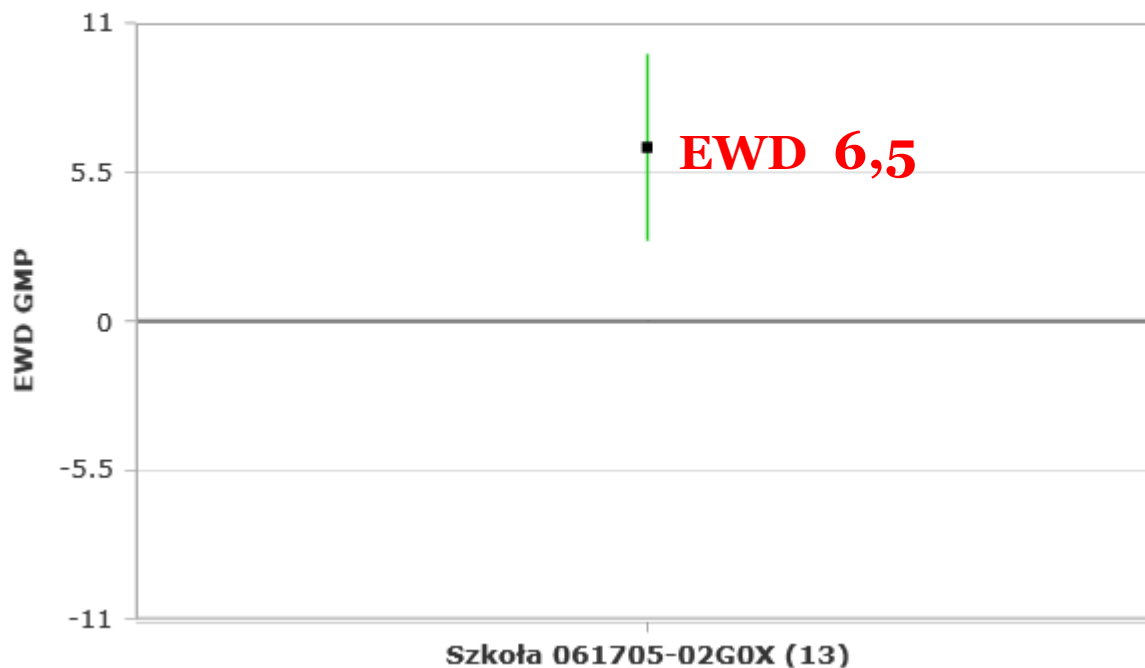


# CZEŚĆ MATEMATYCZNO - PRZYRODNICZA



## Wskaźniki EWD

EWD z przedziałami ufności dla rocznika 2016 w skali 100/15

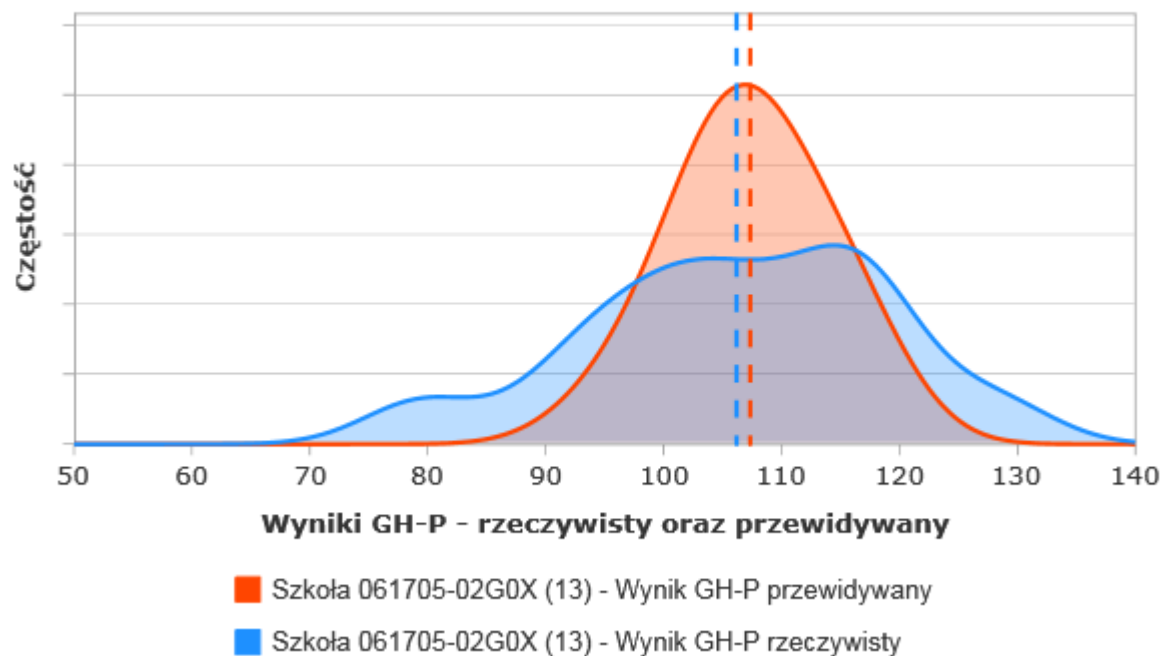


# JĘZYK POLSKI



## Wyniki przewidywane

Wyniki przewidywane dla rocznika 2016 w skali 100/15

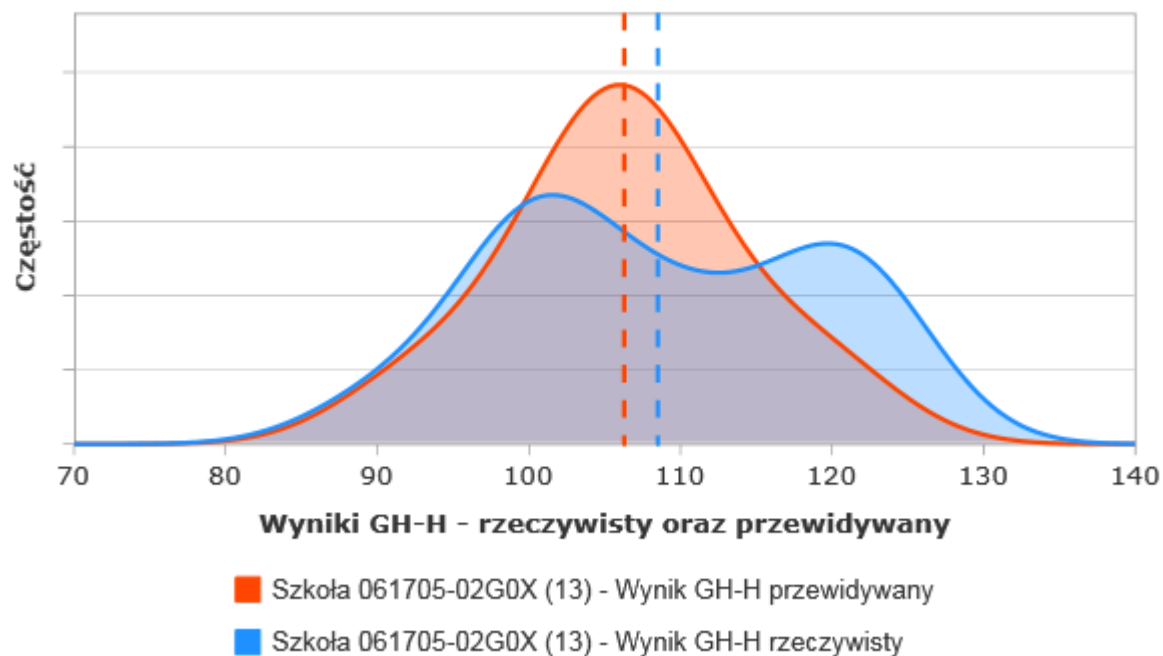


# HISTORIA I WOS



## Wyniki przewidywane

Wyniki przewidywane dla rocznika 2016 w skali 100/15

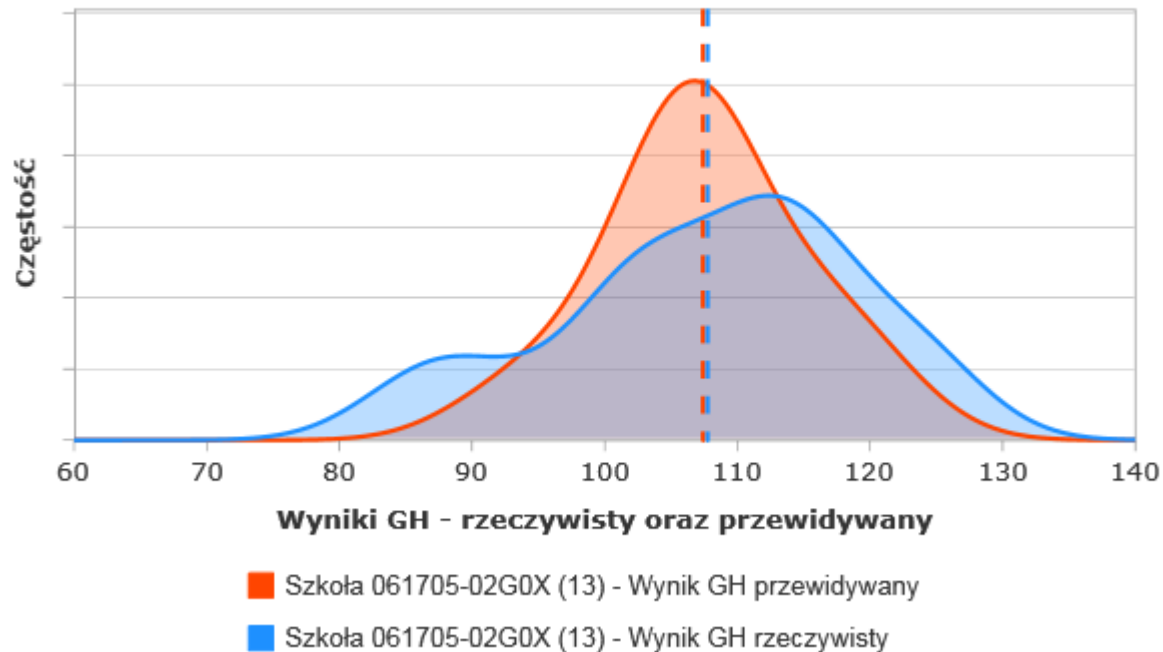


# CZEŚĆ HUMANISTYCZNA



## Wyniki przewidywane

Wyniki przewidywane dla rocznika 2016 w skali 100/15



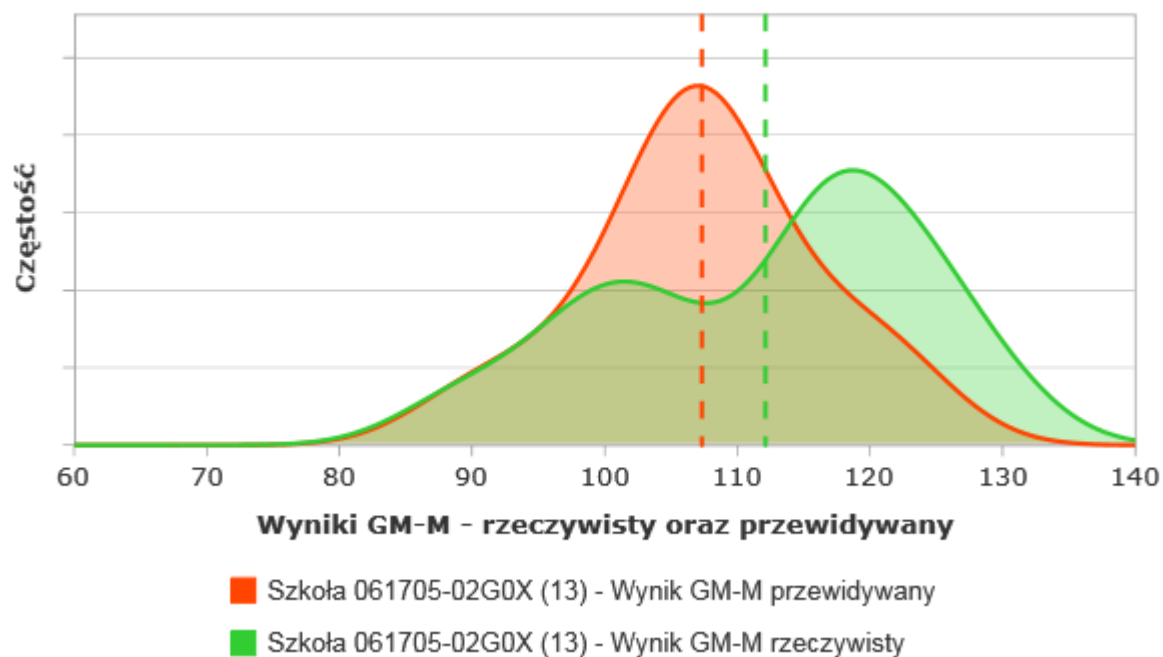


# MATEMATYKA

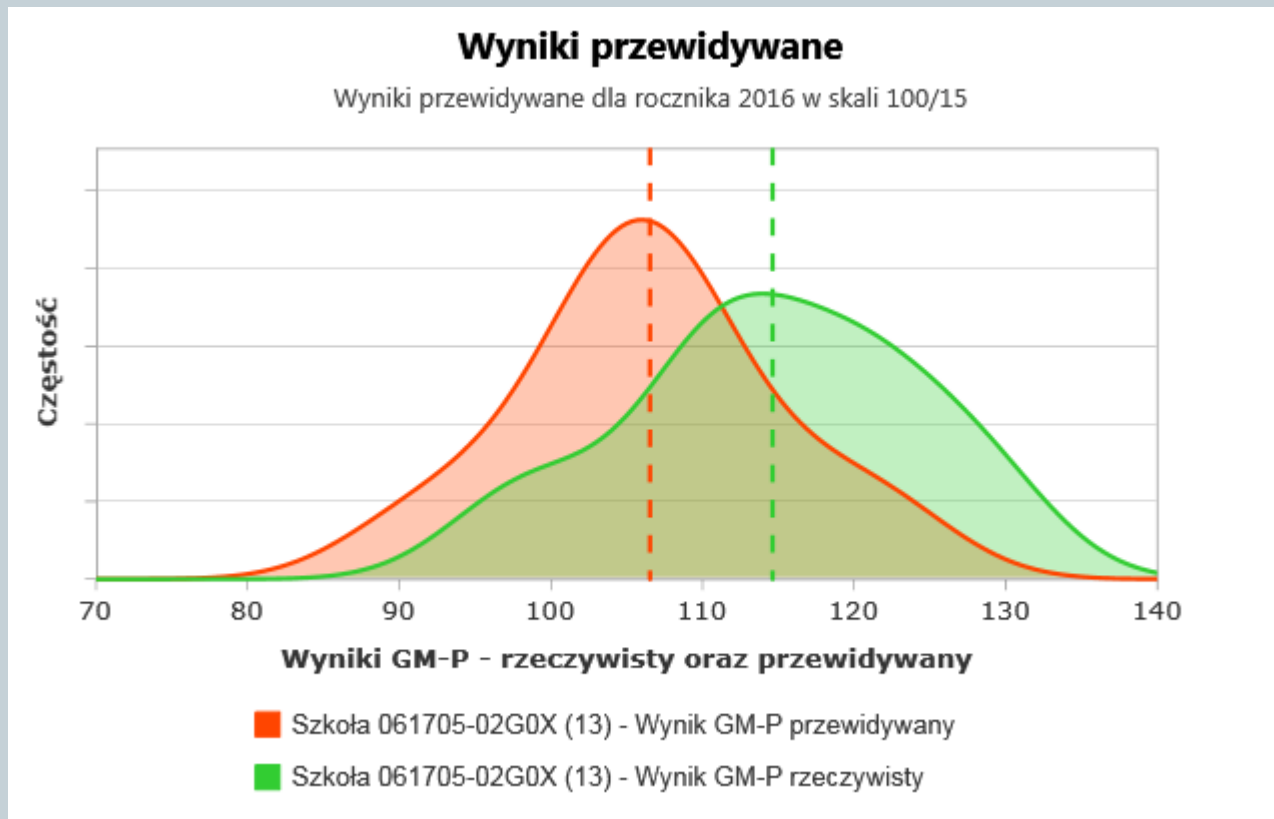


## Wyniki przewidywane

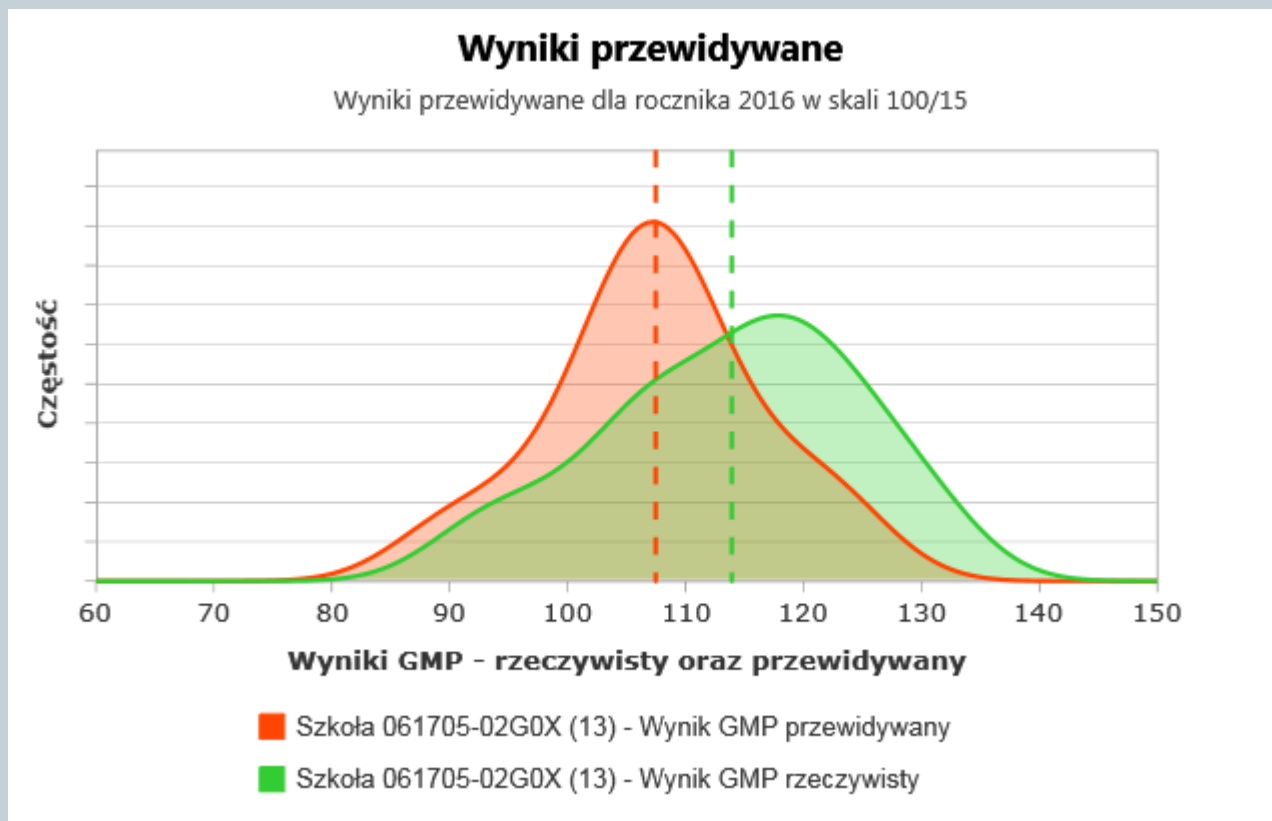
Wyniki przewidywane dla rocznika 2016 w skali 100/15



# PRZEDMIOTY PRZYRODNICZE



# CZEŚĆ MATEMATYCZNO - PRZYRODNICZA



# EWD – WSKAŹNIKI TRZYLETNIE

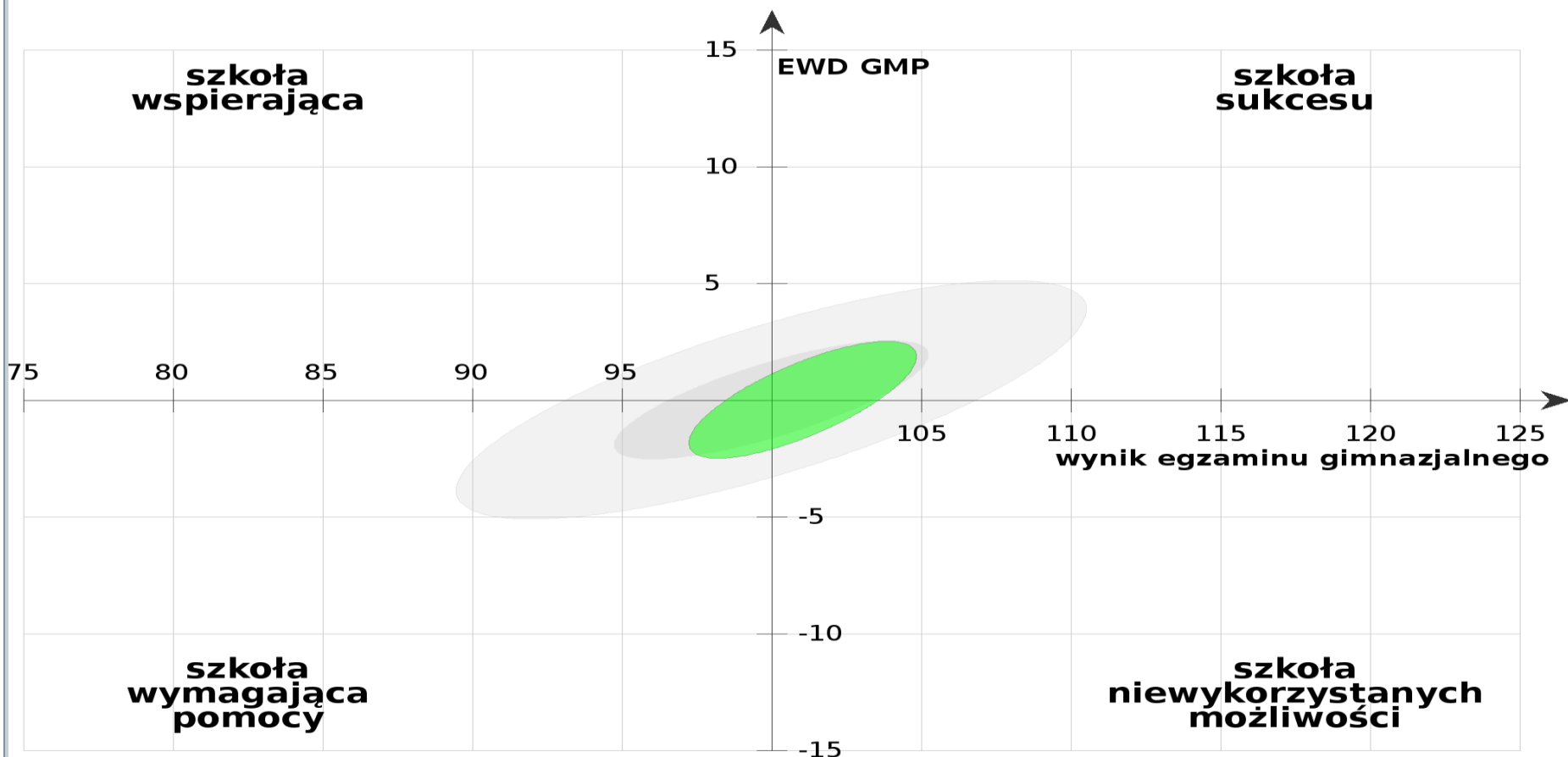


Wynik egzaminacyjny i wskaźnik EWD to miary komplementarne, łącznie dają pełniejszą informację o szkole. Konsekwencją tego, że uwzględniamy zarówno wynik egzaminacyjny jak i wskaźnik EWD jest sposób pokazywania wyniku szkoły – pozycja szkoły prezentowana jest w układzie współrzędnych. Oś pozioma oznacza średni trzyletni wynik egzaminacyjny szkoły, a oś pionowa symbolizuje trzyletnią EWD szkoły.

# PRZYKŁADOWY WYKRES




Dane za okres 2006-2008



 - 90% szkół

 - 50% szkół

 - pozycja szkoły

Liczba zdających, których wyniki uwzględniono w analizie: 74

# OPIIS POSZCZEGÓLNYCH ĆWIARTEK



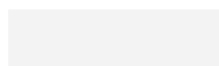
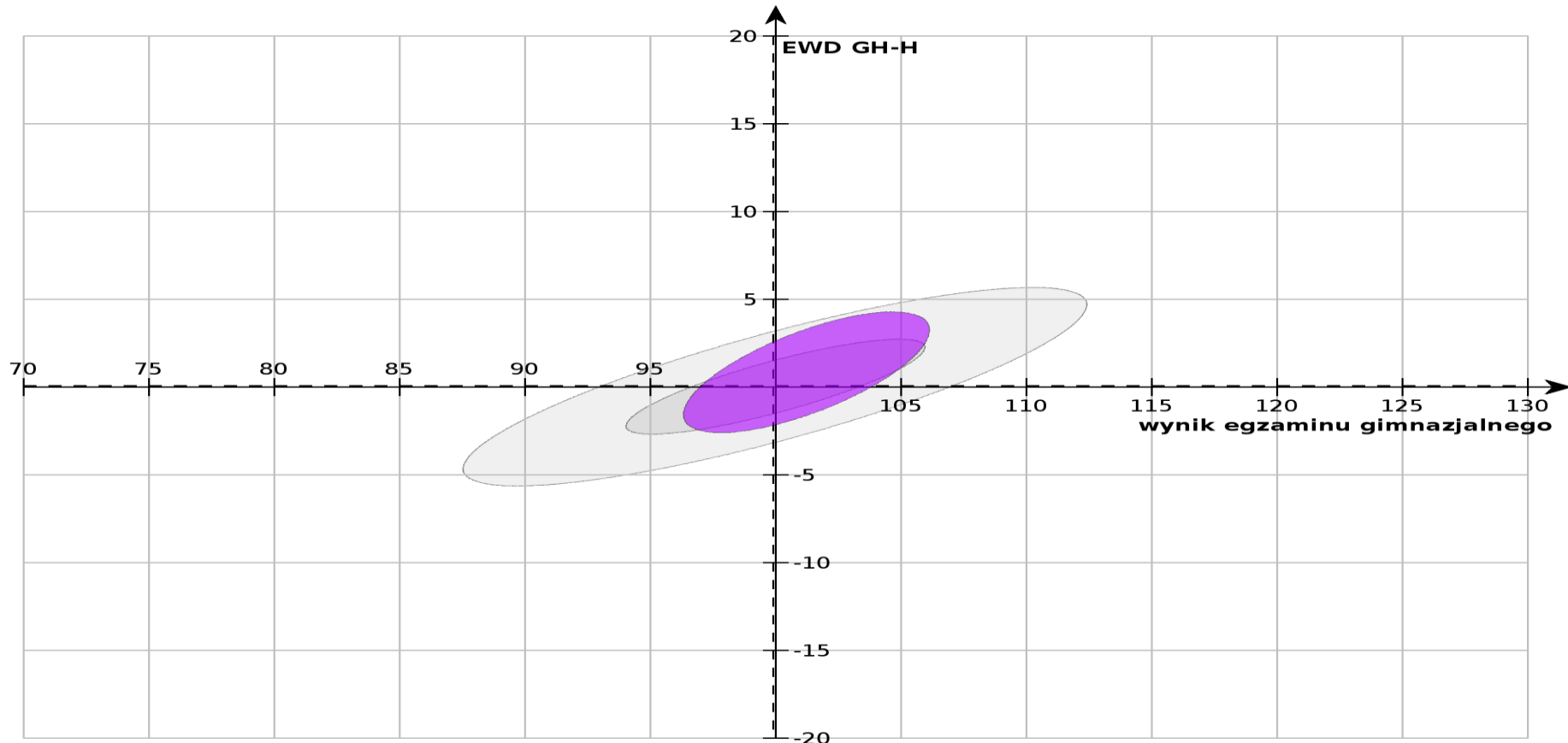
Opis położenia elipsy (szkoły) w układzie współrzędnych (wynik egzaminu, EWD) może ułatwić wyróżnienie pięciu punktów odniesienia.

- **Szkoły neutralne.** Gimnazja, w których notujemy zarówno średni w skali kraju poziom wyników egzaminacyjnych, jak i przeciętną efektywność.
- **Szkoły sukcesu.** Gimnazja o wysokich wynikach egzaminacyjnych i wysokiej efektywności nauczania.
- **Szkoły wspierające.** Gimnazja o niskich wynikach egzaminacyjnych, ale wysokiej efektywności.
- **Szkoły wymagające pomocy.** Gimnazja o niskich wynikach egzaminacyjnych i niskiej efektywności nauczania.
- **Szkoły niewykorzystanych możliwości.** Gimnazja o wysokich wynikach egzaminacyjnych oraz niskiej efektywności nauczania.

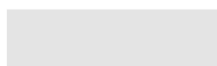
# HISTORIA I WOS 2014 - 2016



Dane za okres: 2014-2016



- 90% szkół



- 50% szkół



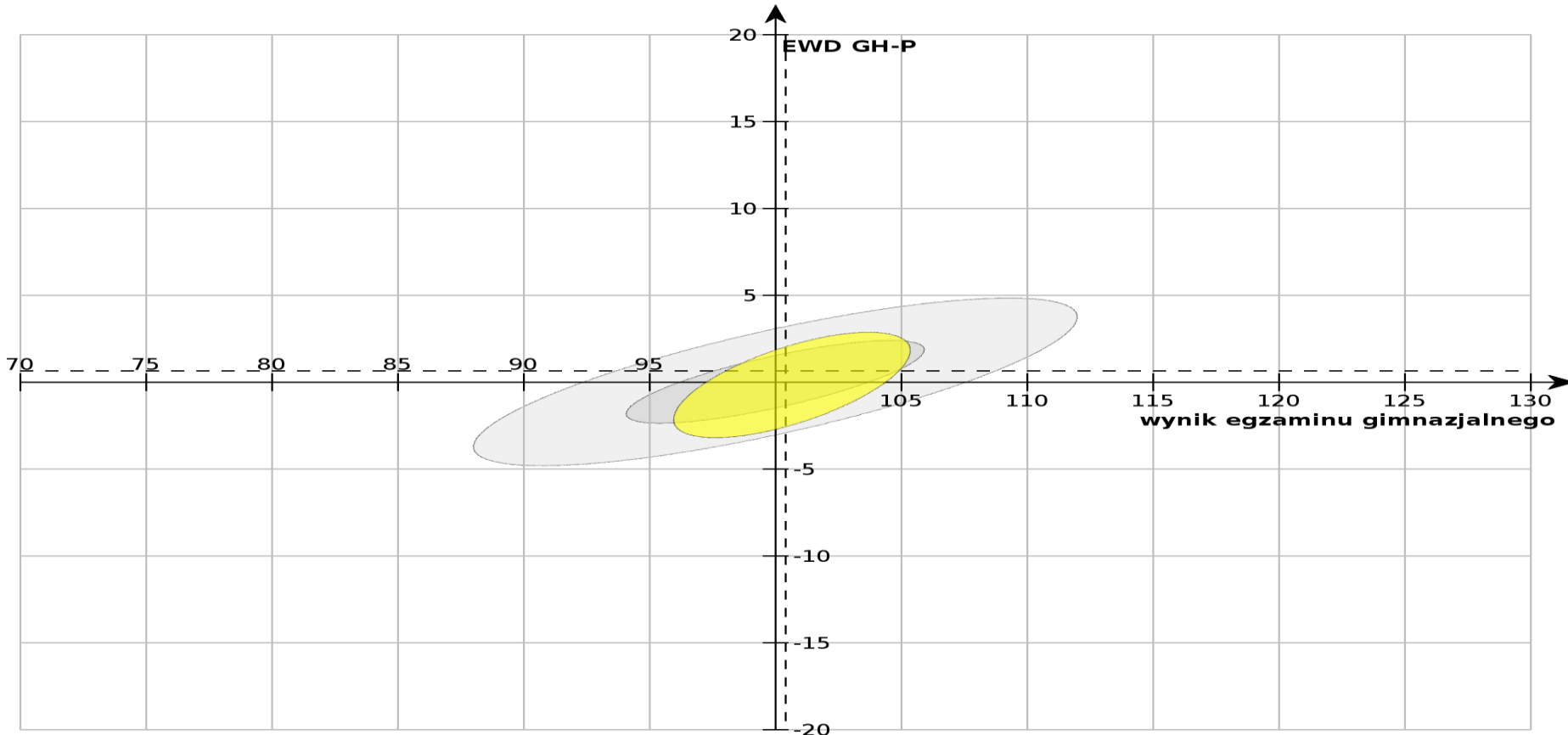
- pozycja szkoły (liczba zdających, których wyniki uwzględniono w analizie: 44)

! średnia województwa: (99,9; 0,1)  
- + - 435 szkół, 60792 wyn. egz.  
! lubelskie

# JĘZYK POLSKI 2014 -2016



Dane za okres: 2014-2016



- 90% szkół

- 50% szkół

- pozycja szkoły (liczba zdających, których wyniki uwzględniono w analizie: 44)

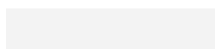
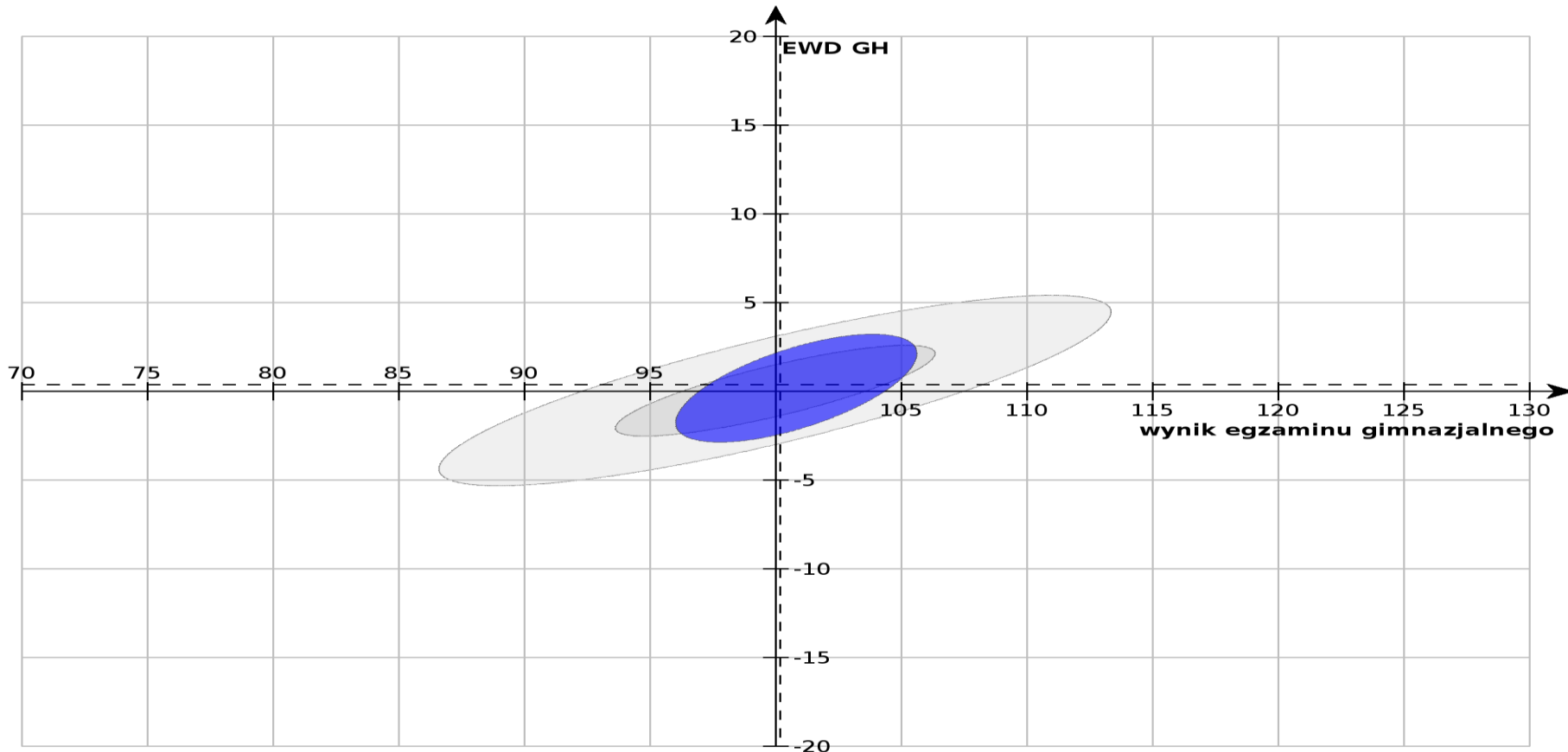
średnia województwa: (100,4; 0,6)  
435 szkół, 60791 wyn. egz.  
lubelskie



# CZĘŚĆ HUMANISTYCZNA 2014 - 2016



Dane za okres: 2014-2016



- 90% szkół



- 50% szkół



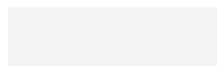
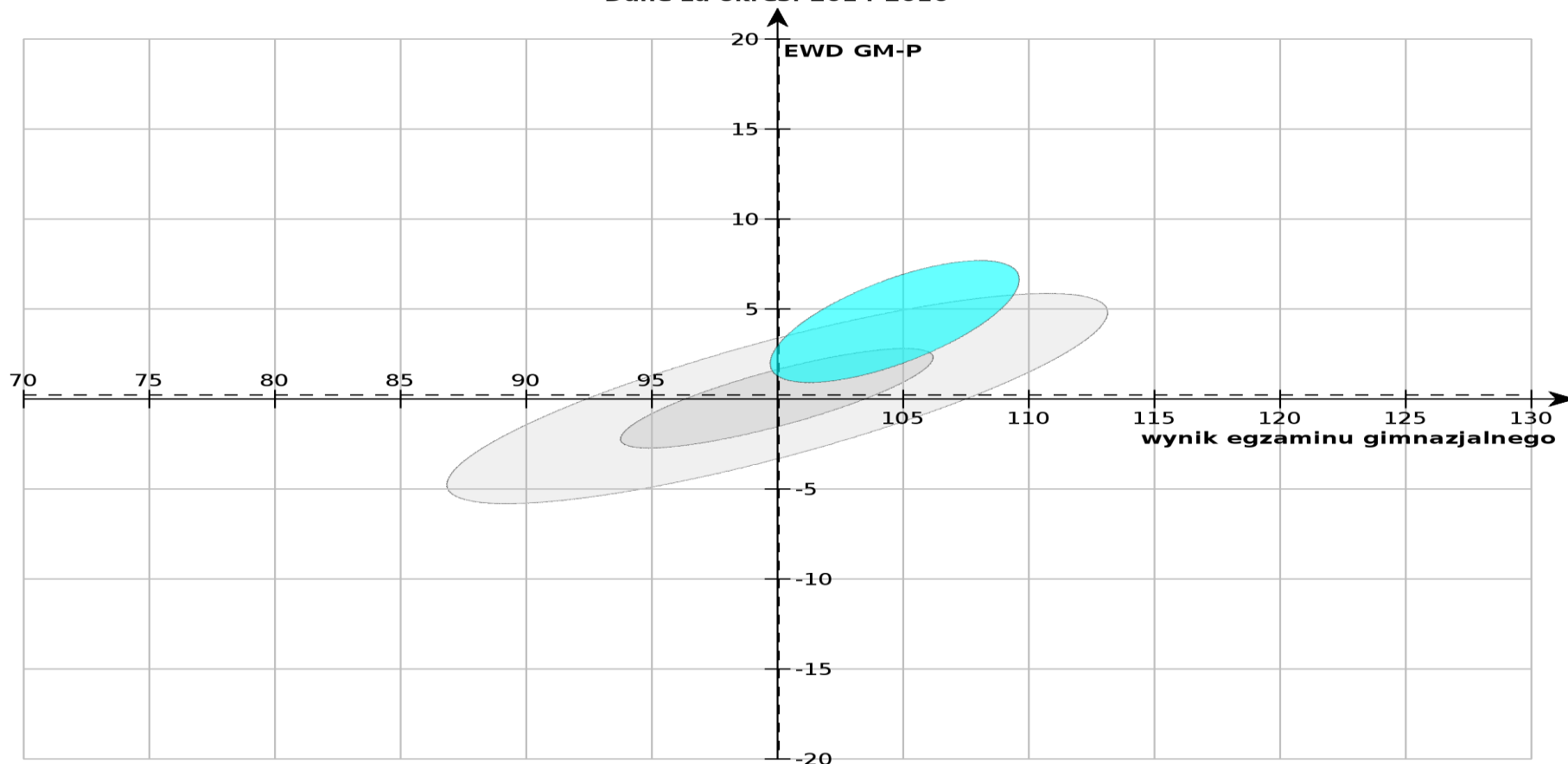
- pozycja szkoły (liczba zdających, których wyniki uwzględniono w analizie: 44)

—+— średnia województwa: (100,2; 0,4)  
435 szkół, 60793 wyn. egz.  
lubelskie

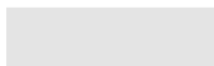
# PRZEDMIOTY PRZYRODNICZE 2014 - 2016



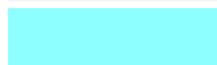
Dane za okres: 2014-2016



- 90% szkół



- 50% szkół



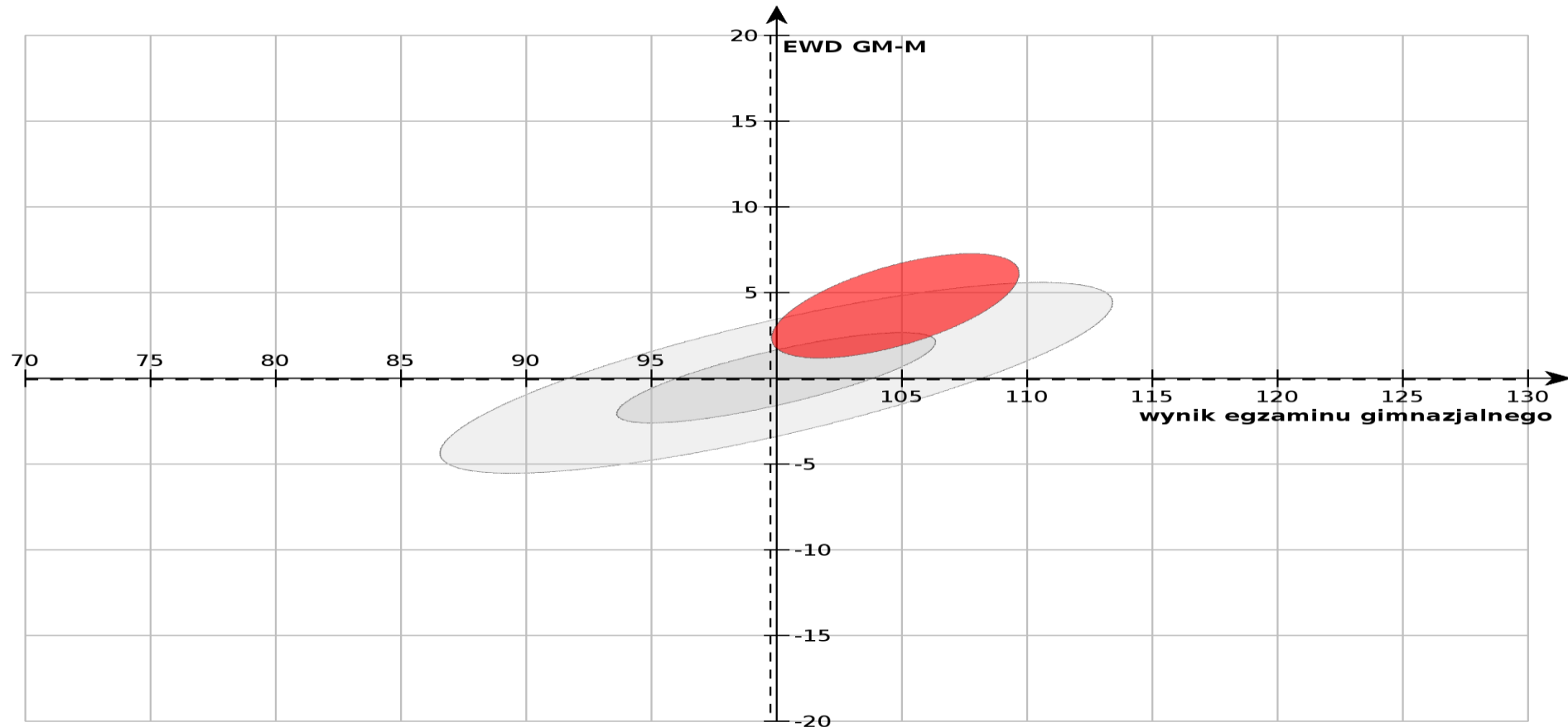
- pozycja szkoły (liczba zdających, których wyniki uwzględniono w analizie: 44)

—+— średnia województwa: (100,1; 0,2)  
435 szkół, 60778 wyn. egz.  
lubelskie

# MATEMATYKA 2014 - 2016



Dane za okres: 2014-2016



- 90% szkół

- 50% szkół

— + — średnia województwa: (99,8; -0,1)  
| 435 szkół, 60775 wyn. egz.  
| lubelskie

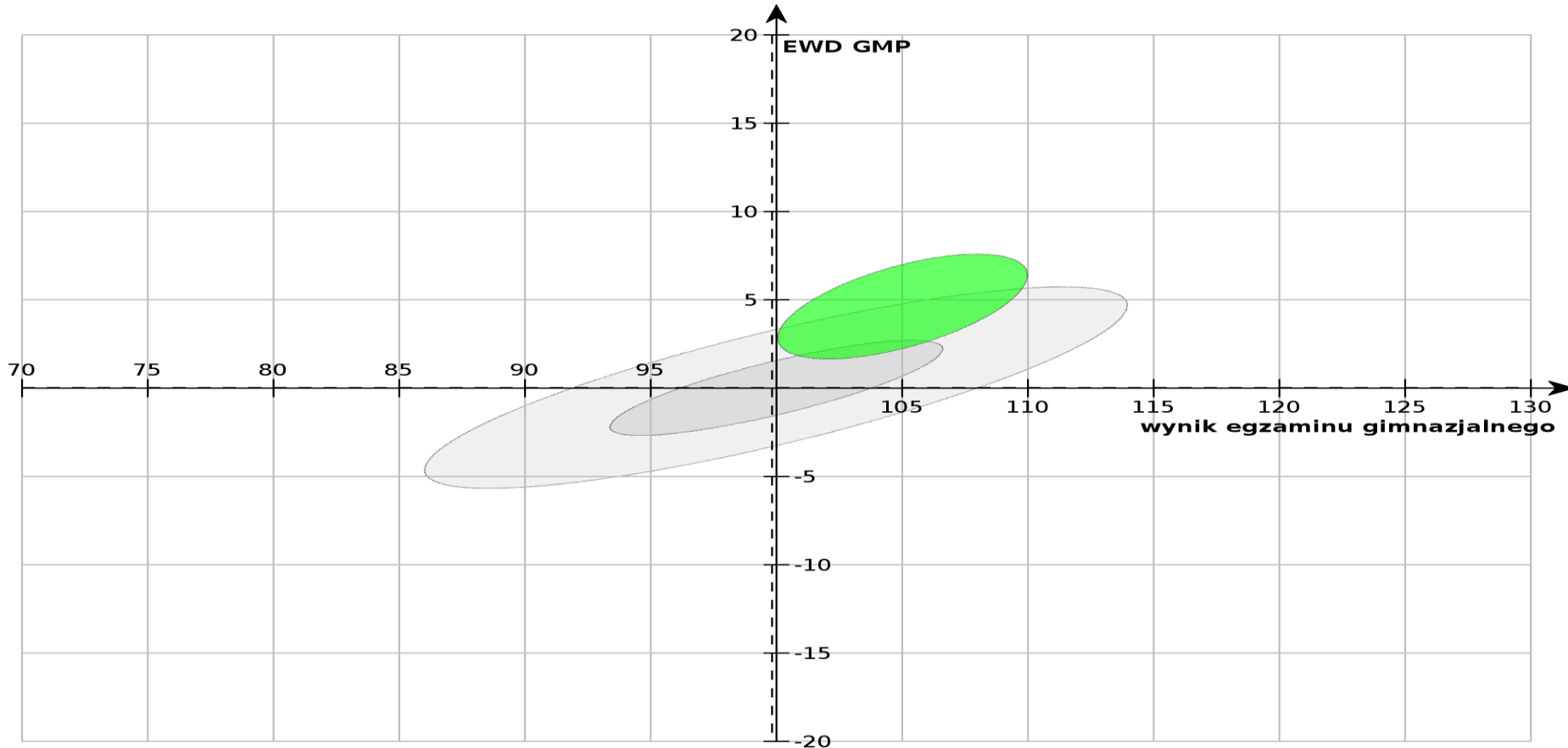
- pozycja szkoły (liczba zdających, których wyniki uwzględniono w analizie: 44)

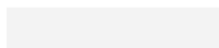
# CZEŚĆ MATEMATYCZNO – PRZYRODNICZA

## 2014 - 2016



Dane za okres: 2014-2016



 - 90% szkół

 - 50% szkół

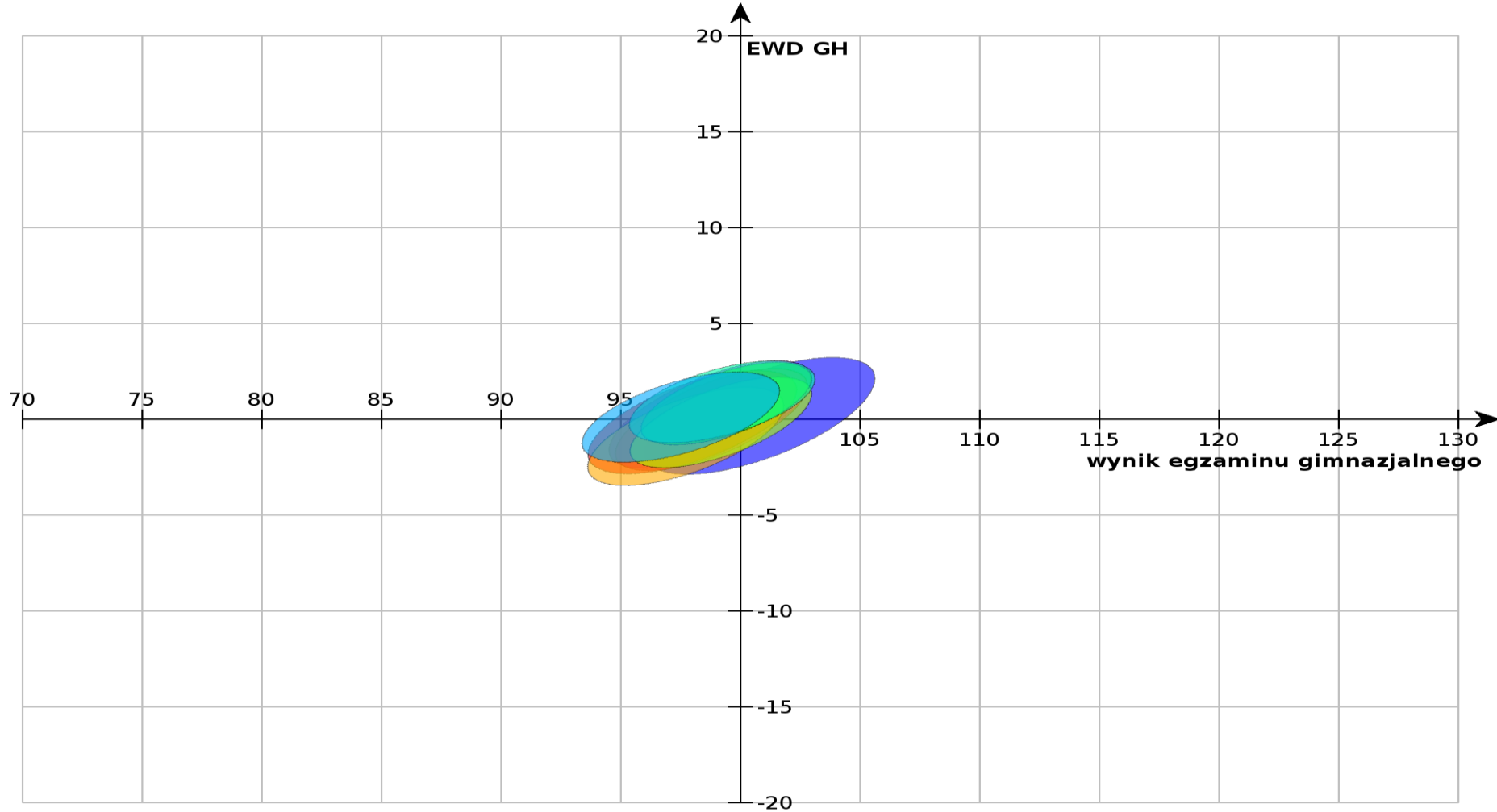
|      średnia województwa: (99,8; 0,0)  
- + -    435 szkół, 60778 wyn. egz.  
|      lubelskie

 - pozycja szkoły (liczba zdających, których wyniki uwzględniono w analizie: 44)

# CZEŚĆ HUMANISTYCZNA 2006 - 2016



Dane za okres: 2006-2016

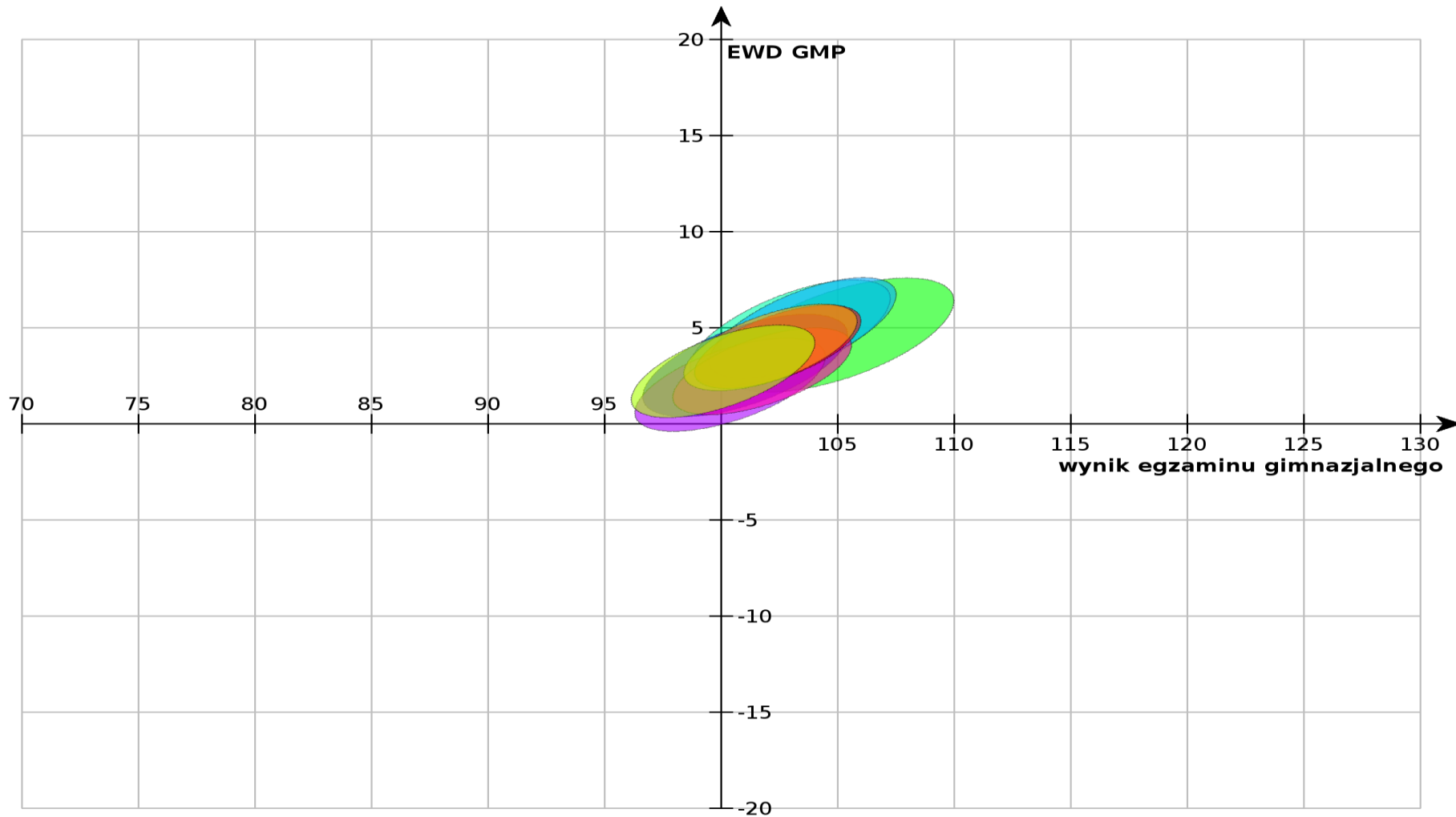


# CZEŚĆ MATEMATYCZNO - PRZYRODNICZA

2006 - 2016



Dane za okres: 2006-2016

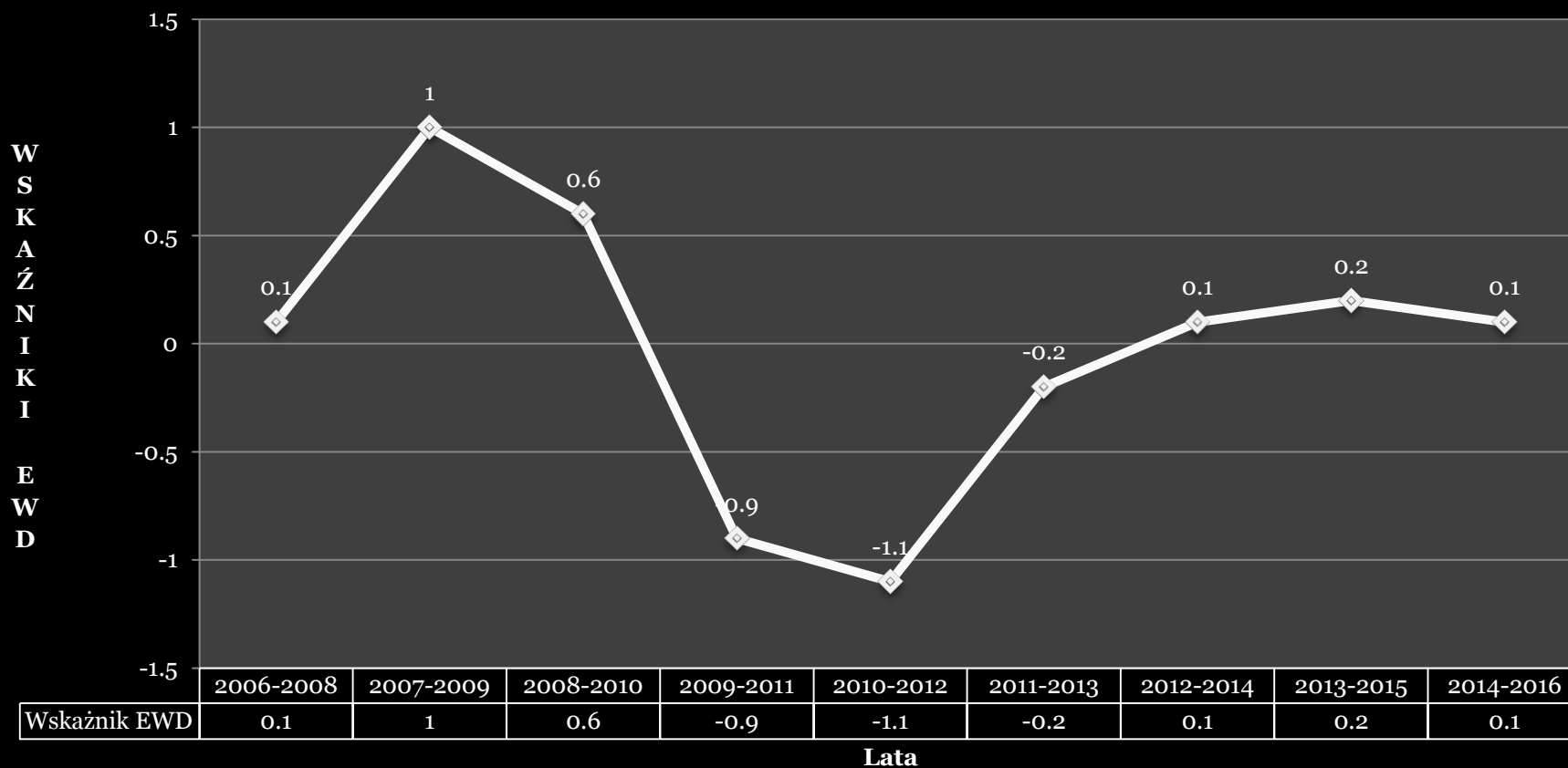


# CZEŚĆ HUMANISTYCZNA 2006 – 2016

## WYKRES



### Zmiana wskaźnika EWD w latach 2006 - 2016 (część humanistyczna)

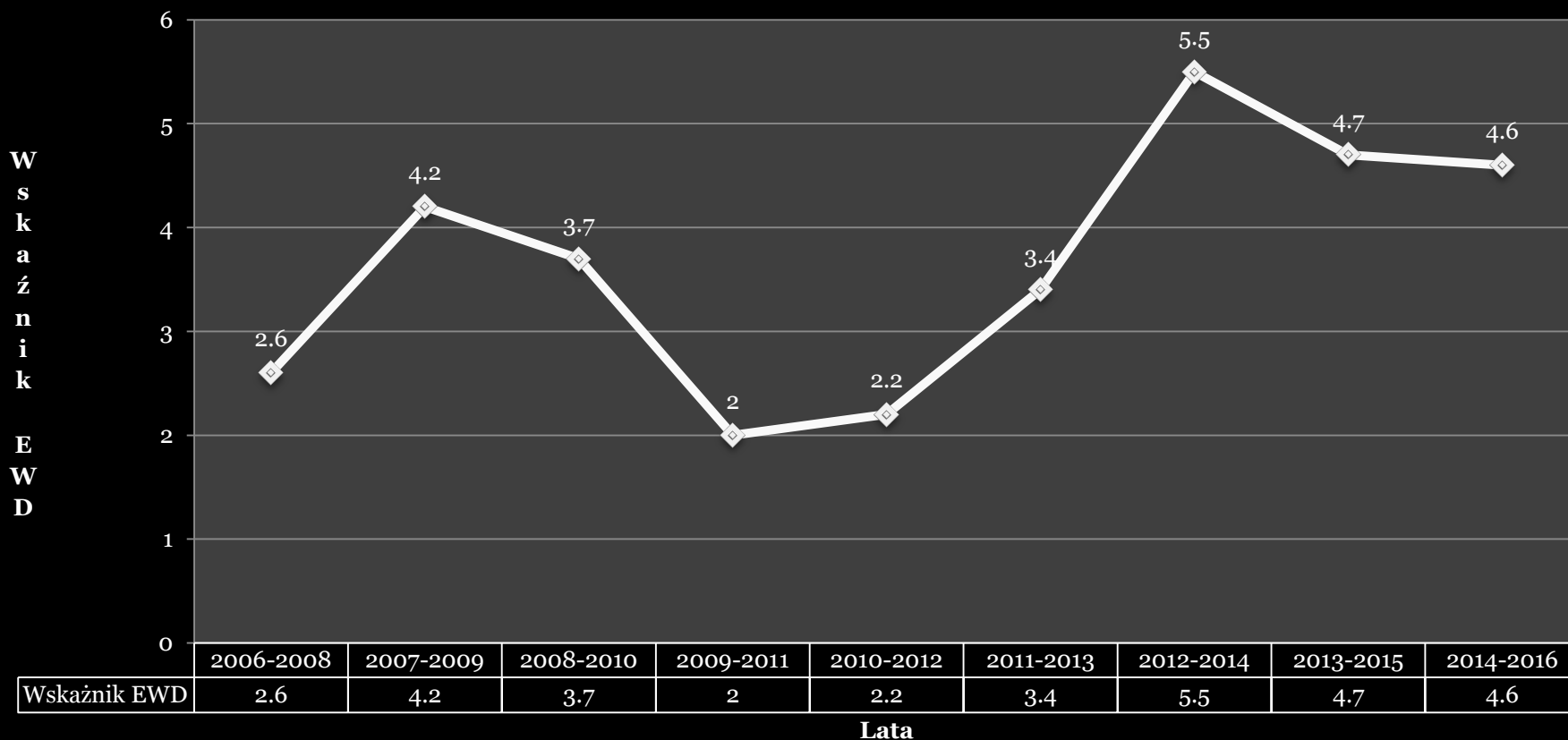


# CZEŚĆ MATEMATYCZNO – PRZYRODNICZ

## 2006 – 2016 WYKRES



**Zmiana wskaźnika EWD w latach 2006 - 2016 (część matematyczno - przyrodnicza - wskaźniki trzyletnie)**

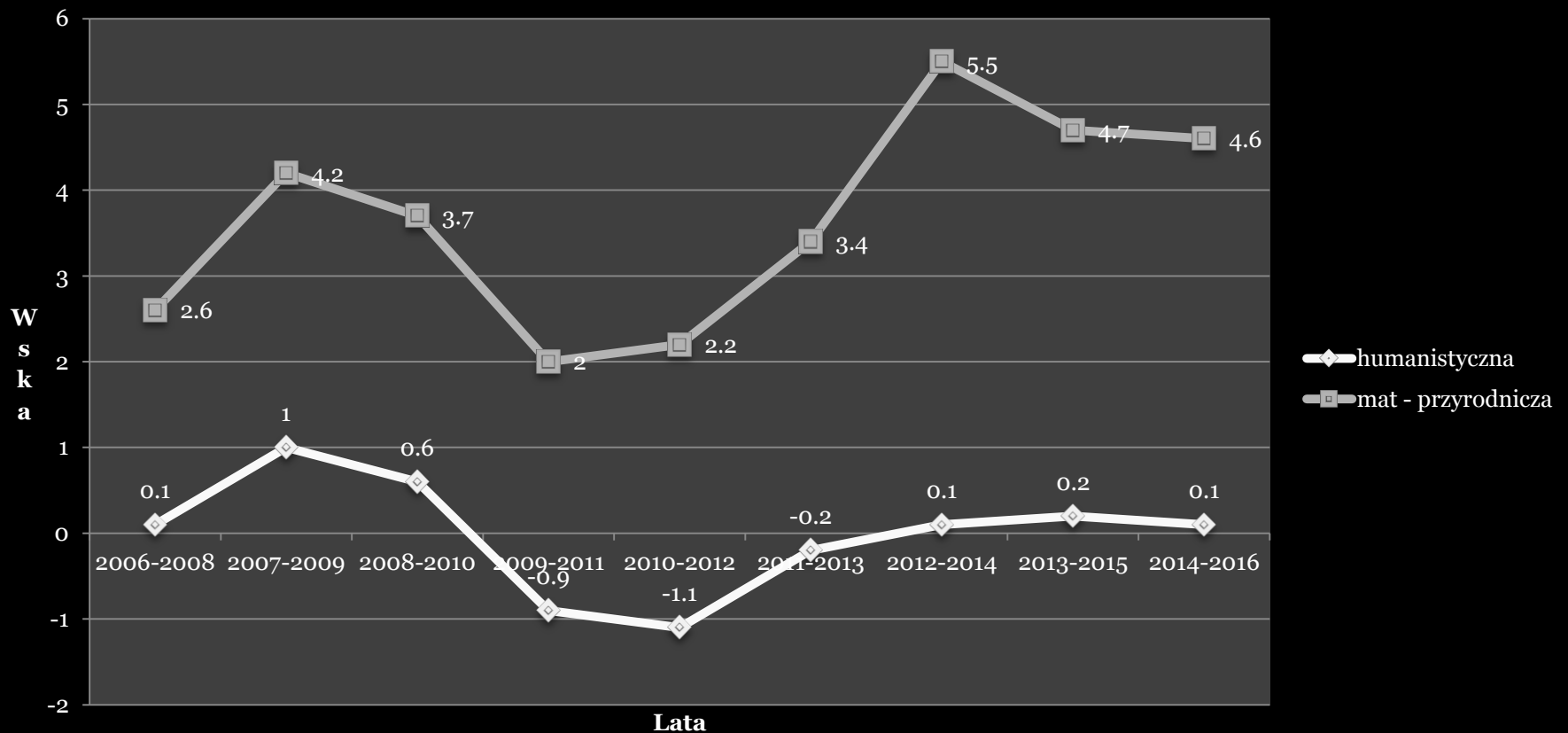




# PORÓWNANIE CZĘŚCI EGZAMINU



## Porównanie części egzaminu w latach 2006 - 2016 (wskaźniki trzyletnie)



# UWAGA



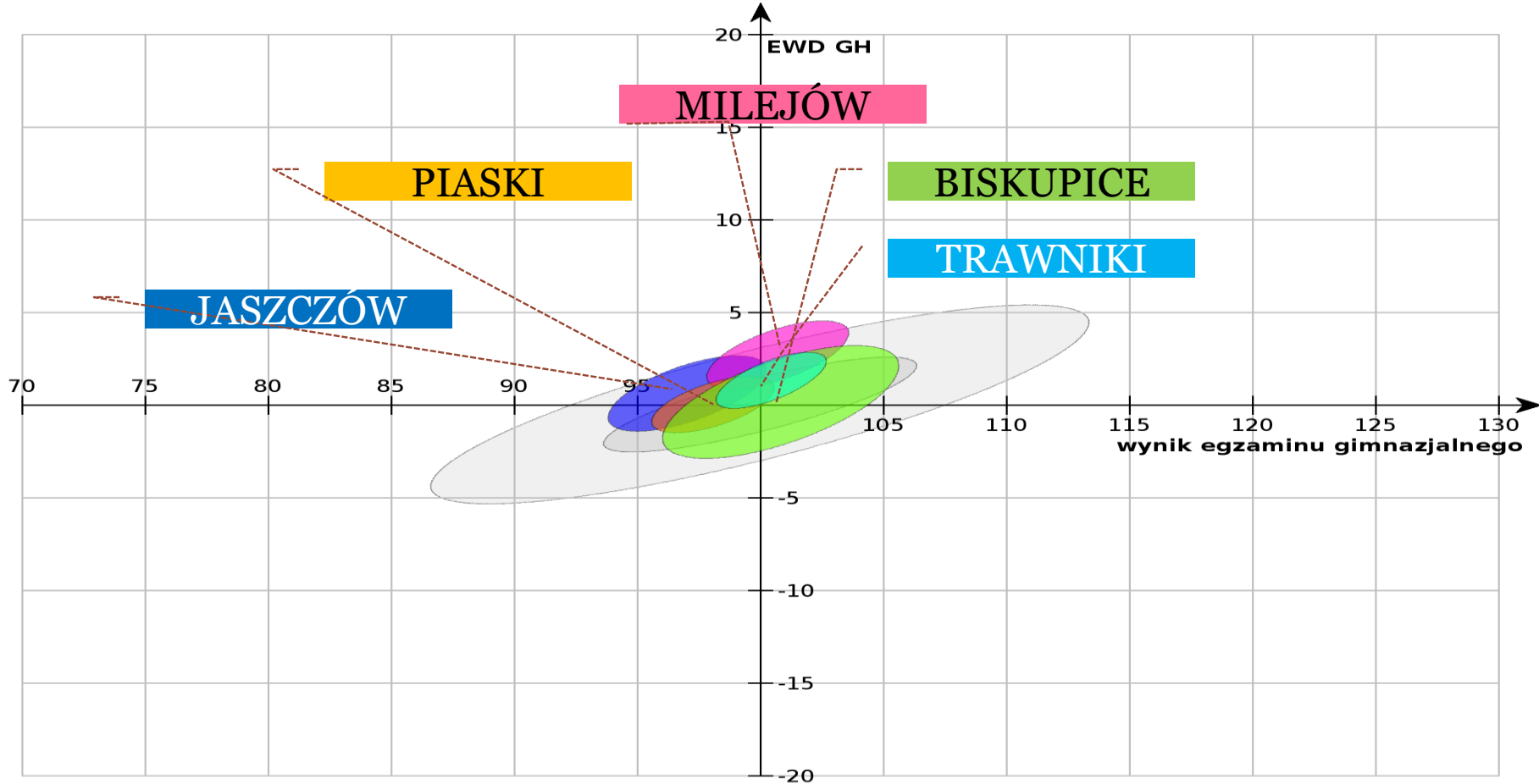
Zgodnie z zasadami z zasadami interpretacji wykresów oszacowania punktowe średniego wyniku egzaminacyjnego i EWD mogą być wykorzystywane do porównania szkół tylko z uwzględnieniem przedziałów ufności.

Szczegóły: <http://ewd.edu.pl/>

# PORÓWNANIE Z NAJBLIŻSZYMI SZKOŁAMI 2014 – 2016 (CZEŚĆ HUMANISTYCZNA)



Dane za okres: 2014-2016



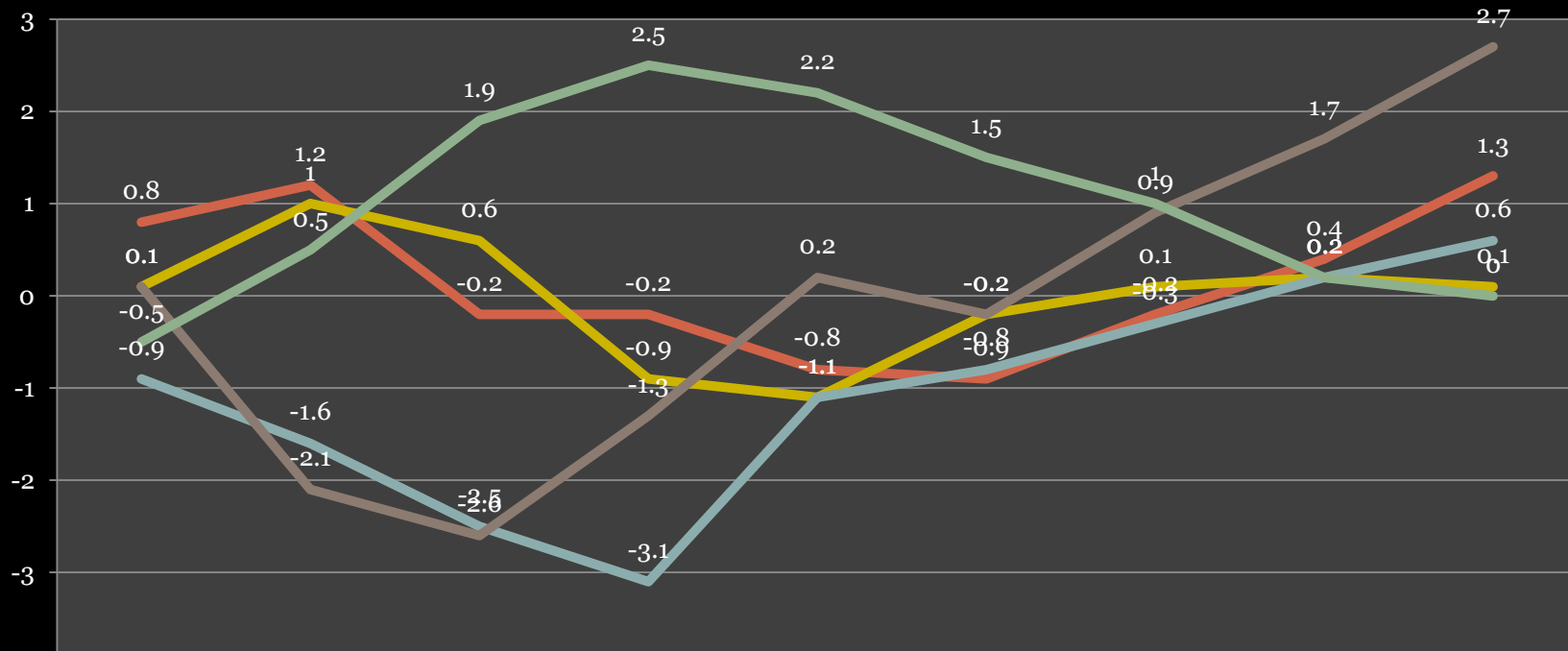
- 90% szkół

- 50% szkół

# PORÓWNANIE Z NAJBLIŻSZYMI SZKOŁAMI 2006 – 2016 (CZĘŚĆ HUMANISTYCZNA – wskaźniki trzyletnie)



W  
s  
k  
a  
ż  
n  
i  
k  
  
E  
W  
D



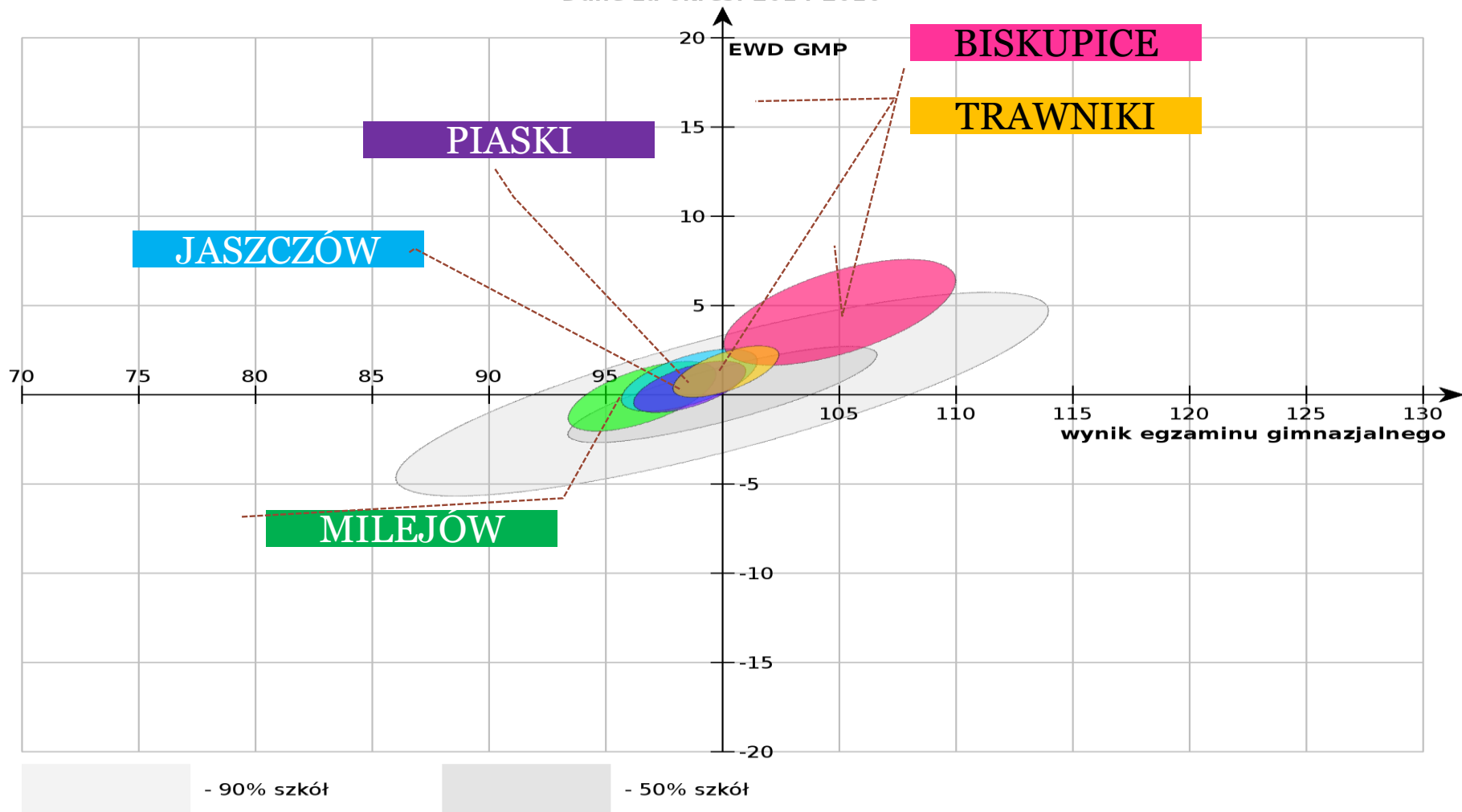
	2006-2008	2007-2009	2008-2010	2009-2011	2010-2012	2011-2013	2012-2014	2013-2015	2014-2016
Trawniki	0.8	1.2	-0.2	-0.2	-0.8	-0.9	-0.2	0.4	1.3
Biskupice	0.1	1	0.6	-0.9	-1.1	-0.2	0.1	0.2	0.1
Jaszczów	-0.9	-1.6	-2.5	-3.1	-1.1	-0.8	-0.3	0.2	0.6
Milejów	0.1	-2.1	-2.6	-1.3	0.2	-0.2	0.9	1.7	2.7
Piaski	-0.5	0.5	1.9	2.5	2.2	1.5	1	0.2	0

Kolejne lata

# PORÓWNANIE Z NAJBLIŻSZYMI SZKOŁAMI 2014 – 2016 (CZEŚĆ MATEMATYCZNO - PRZYRODNICZA)



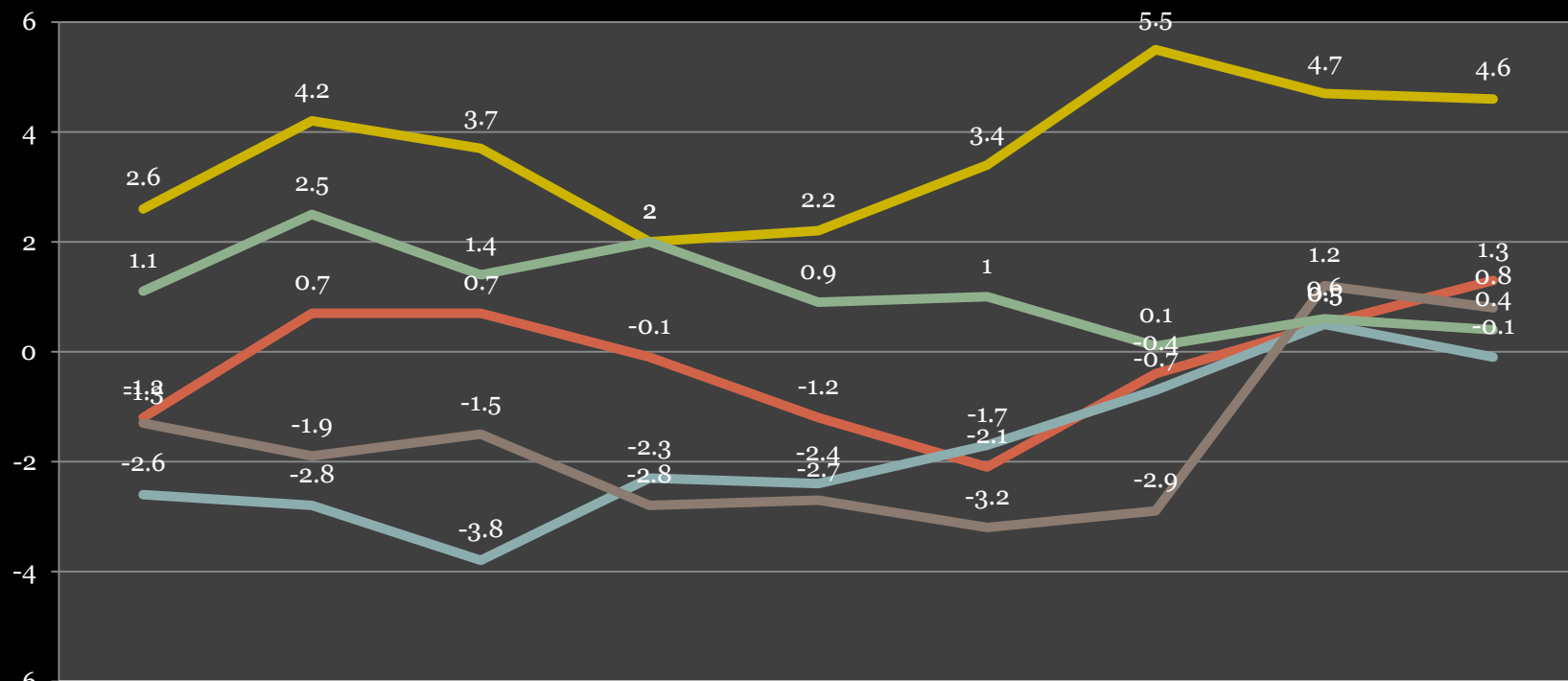
Dane za okres: 2014-2016



# PORÓWNANIE Z NAJBLIŻSZYMI SZKOŁAMI 2006 – 2016 (CZĘŚĆ MATEMATYCZNO – PRZYRODNICZA – wskaźniki trzyletnie)



W  
s  
k  
a  
ż  
n  
i  
k  
  
E  
W  
D



	2006-2008	2007-2009	2008-2010	2009-2011	2010-2012	2011-2013	2012-2014	2013-2015	2014-2016
Trawniki	-1.2	0.7	0.7	-0.1	-1.2	-2.1	-0.4	0.5	1.3
Biskupice	2.6	4.2	3.7	2	2.2	3.4	5.5	4.7	4.6
Jaszczów	-2.6	-2.8	-3.8	-2.3	-2.4	-1.7	-0.7	0.5	-0.1
Milejów	-1.3	-1.9	-1.5	-2.8	-2.7	-3.2	-2.9	1.2	0.8
Piaski	1.1	2.5	1.4	2	0.9	1	0.1	0.6	0.4

Kolejne lata

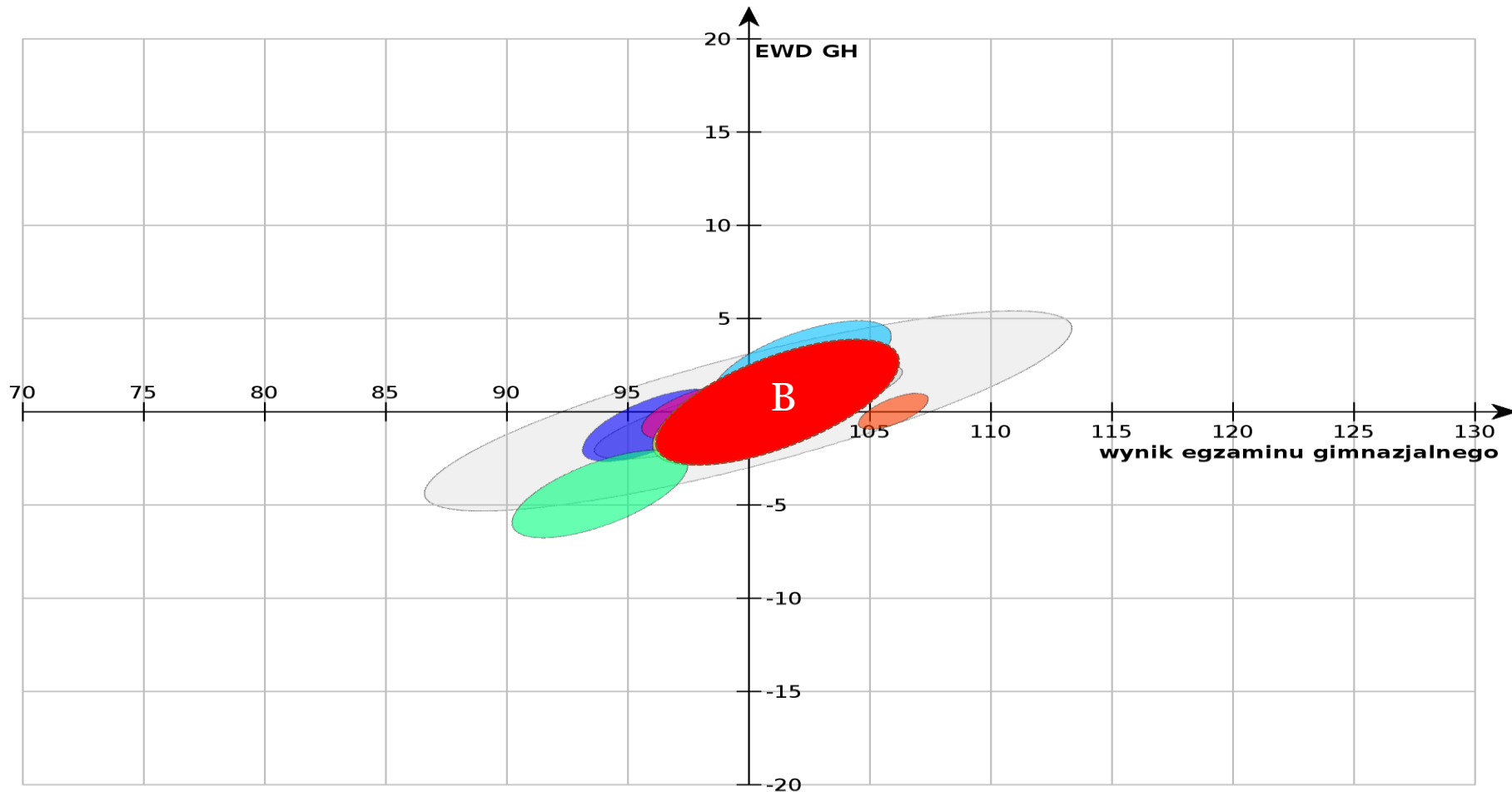
# EWD 2014 – 2016.

## Pozycja szkoły w powiecie Świdnickim

### Część humanistyczna



Dane za okres: 2014-2016



- 90% szkół

- 50% szkół

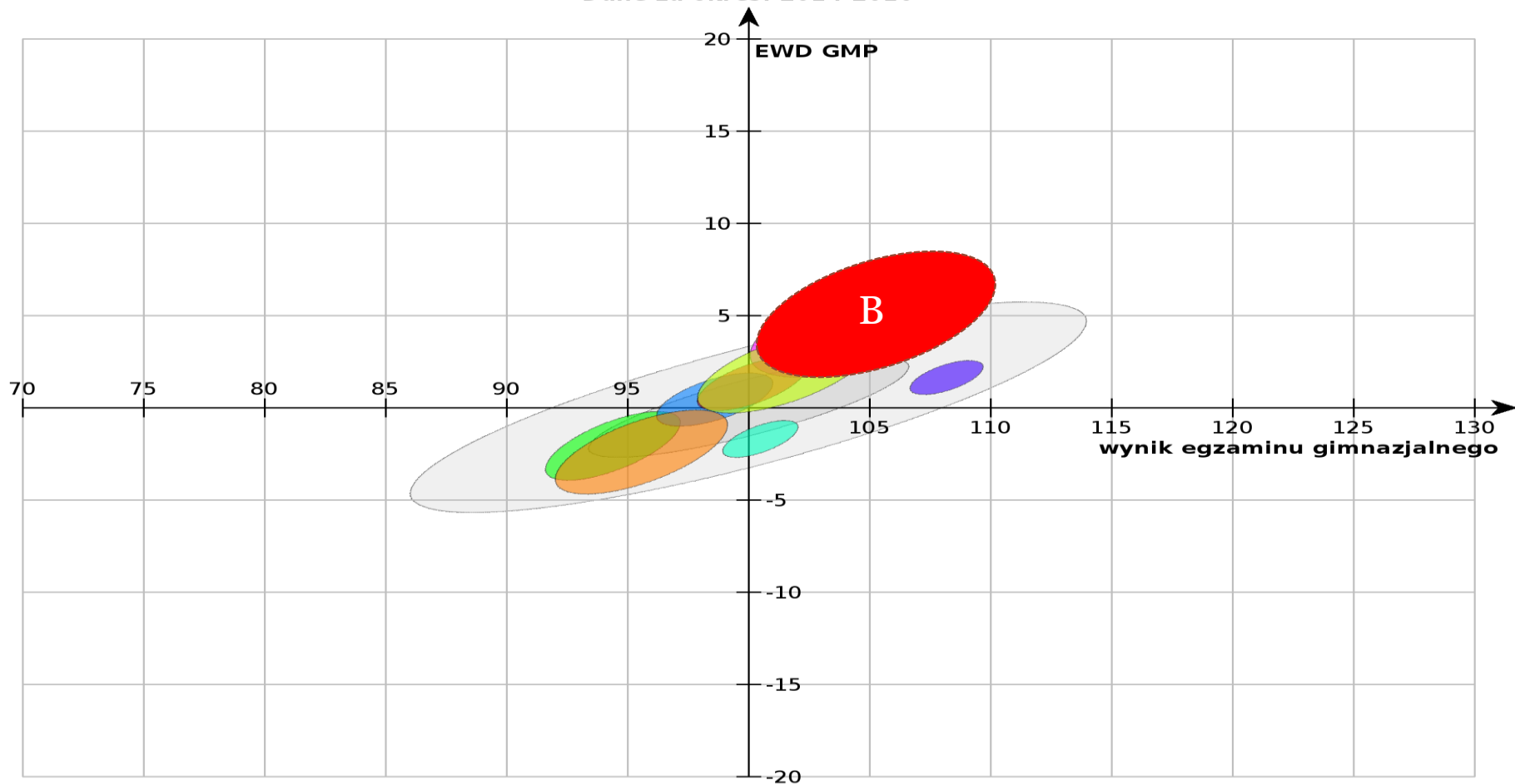
# EWD 2014 – 2016.

## Pozycja szkoły w powiecie Świdnickim

### Część matematyczno - przyrodnicza



Dane za okres: 2014-2016



- 90% szkół

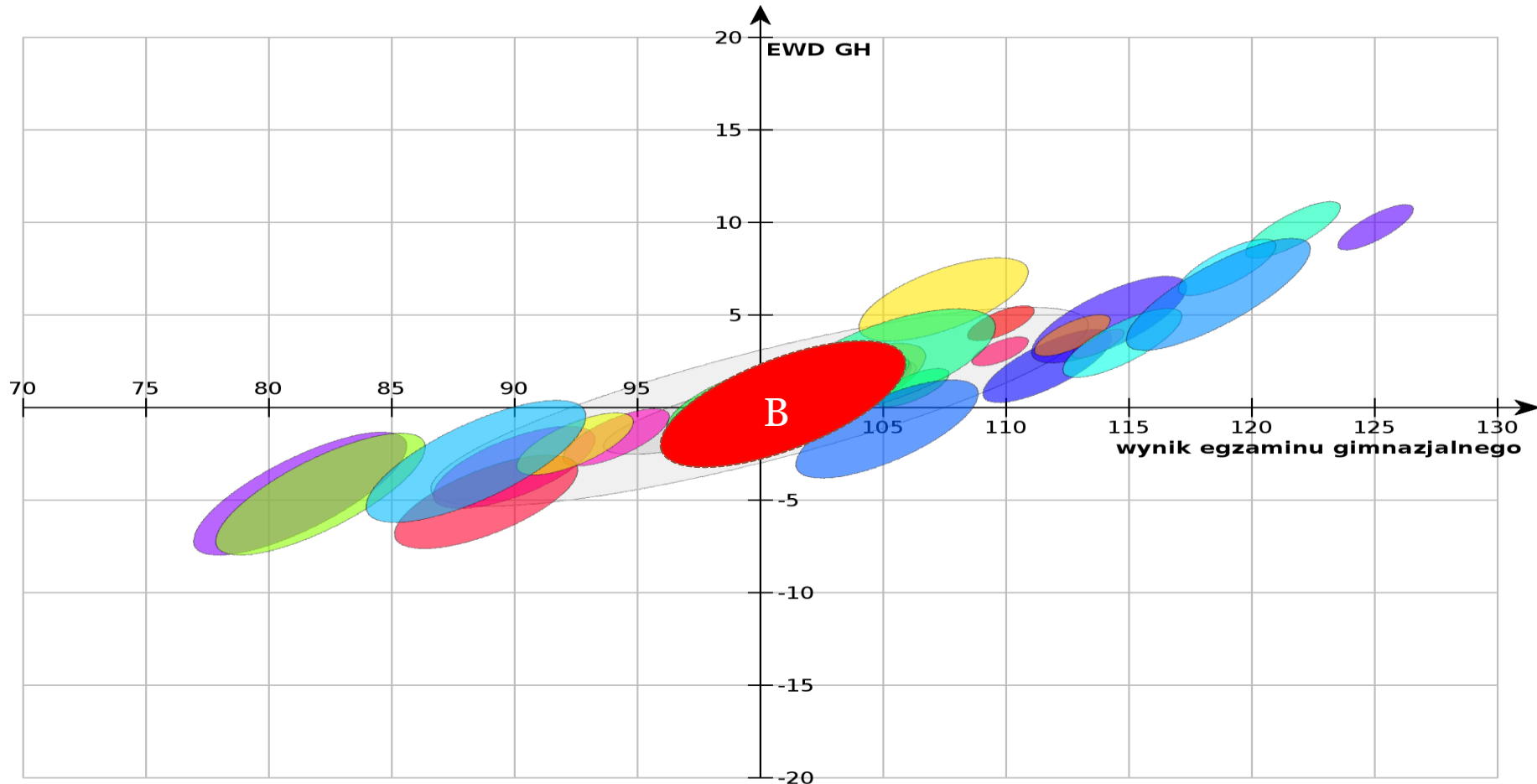
- 50% szkół



EWD 2014 – 2016.  
Pozycja szkoły w porównaniu z gimnazjami m. Lublin  
Część humanistyczna



Dane za okres: 2014-2016



- 90% szkół

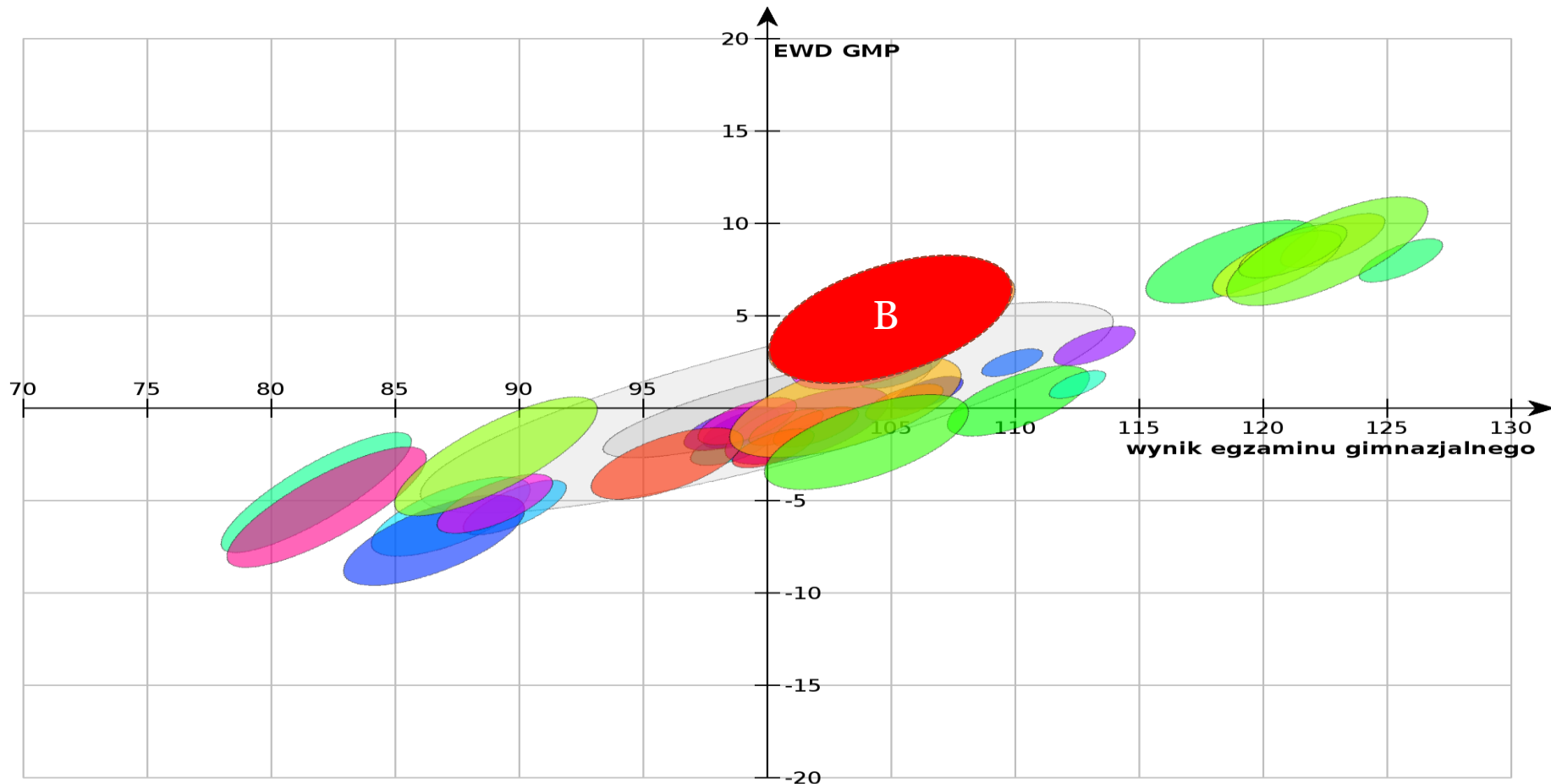
- 50% szkół

# EWD 2014 – 2016.

## Pozycja szkoły w porównaniu z gimnazjami m. Lublin Część matematyczno - przyrodnicza



Dane za okres: 2014-2016



- 90% szkół

- 50% szkół

# DZIĘKUJĘ ZA UWAGĘ



- Obliczenia i wykresy wykonano za pomocą programu „Kalkulator EWD 100”
- Wykorzystano materiały dostępne na stronie:  
[IBE Edukacyjna Wartość Dodana >>>>>>](#)
- Materiały udostępnione przez OKE Kraków

Opracował: Piotr Nabit